

*Au cœur du monde connecté, les défis de l'IOT :
Réseaux, Cloud, Plateformes, Big Data, Sécurité,
Blockchain, 5G....*

#CIGREF2019

Objets connectés, un 360° pour bien comprendre

Frédéric LAU – Directeur de mission Cigref

ASPROM - 8 octobre 2019

Cigref
RÉUSSIR
LE NUMÉRIQUE

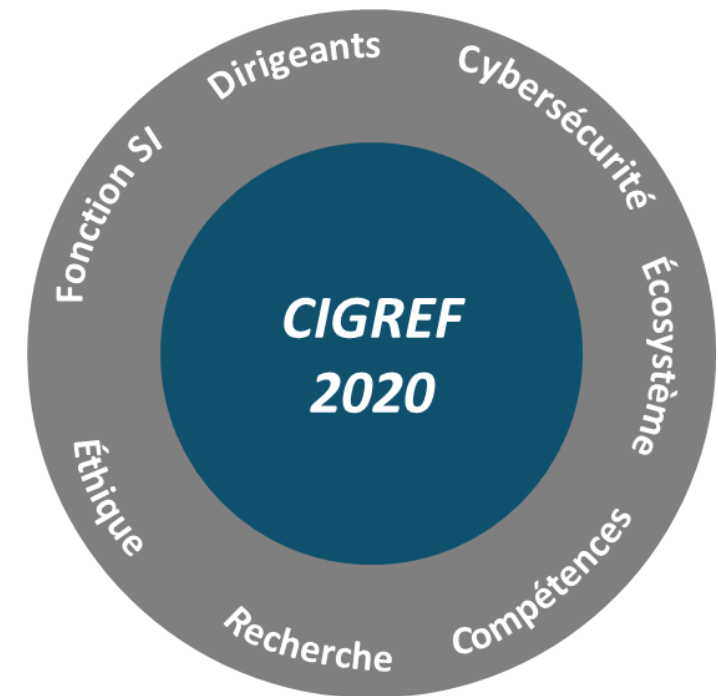
Le CIGREF est un réseau de Grandes Entreprises qui regroupe 151 grandes entreprises et organismes français utilisateurs du numérique.

Développer la capacité des grandes entreprises à intégrer et maîtriser le numérique

Engagement pour la compétitivité de l'entreprise 2020

7 axes stratégiques de réflexion

<http://www.cigref.fr>



Les 9 enjeux et défis de l'entreprise 2020

Renforcer
le e-leadership
des Dirigeants

Réinventer les
modèles
d'affaires...
ou disparaître !

Multiplier les
partenariats:
seul on ne peut
plus rien !

Repenser
l'organisation
pour mieux
innover

Valoriser
les données et
créer
la confiance

Maîtriser les
nouveaux risques
numériques

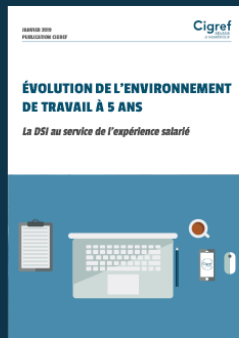
Promouvoir un
nouveau cadre
réglementaire et
normatif adapté

Développer
la culture
numérique des
femmes et des
hommes

Attirer et fidéliser
les meilleurs
talents

ÉVOLUTION DE L'ENVIRONNEMENT DE TRAVAIL À 5 ANS

La DSI au service de l'expérience salarié



TECHNOLOGIES NUMÉRIQUES ET ARCHITECTURE D'ENTREPRISE

L'Architecte à l'ère digitale



BLOCKCHAIN : PASSER DE LA THÉORIE À LA PRATIQUE

Les enjeux de la transformation pour l'adoption de la blockchain par les grandes entreprises



CYBER & INNOVATION EN ISRAËL

LEARNING EXPEDITION DU CIGREF NOVEMBRE 2018



AGILE AT SCALE

Mise en oeuvre de l'agilité à l'échelle de l'entreprise



L'INTELLIGENCE ARTIFICIELLE EN ENTREPRISE

Stratégies, gouvernances et challenges de la data intelligence



ÉTHIQUE & NUMÉRIQUE

UN RÉFÉRENTIEL PRATIQUE POUR LES ACTEURS DU NUMÉRIQUE
OCTOBRE 2018



GUIDE D'AUDIT DE LA GOUVERNANCE DU SI

2° édition - Mise à jour 2019



CYBERSÉCURITÉ

visualiser
comprendre
décider



Quelques définitions

Les fonctions d'un objet connecté :

- Transmettre une information liée à un évènement
- Réaliser une action basée sur une information
- Traiter l'information

À un objet connecté est toujours associé un service

L'Internet des Objets (IoT)

- Écosystème autour des objets connectés qui va permettre de donner de la valeur à l'information (Objets, réseaux, infrastructures de stockage, de traitement)

Points importants

« L'Or noir » est moins l'information en elle-même que sa gestion

- L'objet devient un prétexte pour révéler un service mais aussi pour simplifier et gagner du temps

La valeur tient de son intégration dans un écosystème

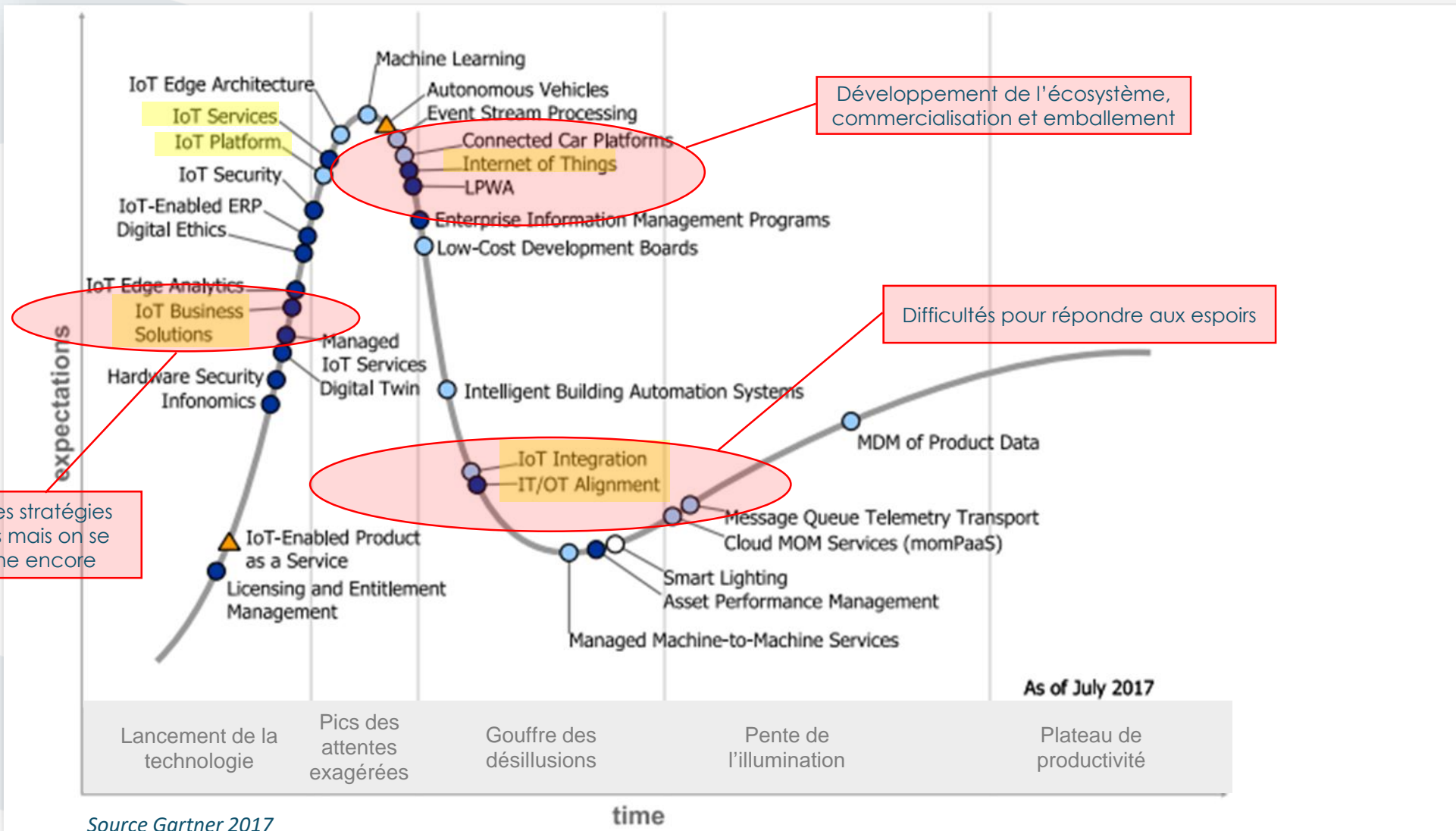
- (Station météo connectée)

Écosystème des Objets connectés (IoT)

- 25 Mds d'objets connectés 2020*
- 10% de profits pour les entreprises qui se lancent dans les objets connectés*
- Levier de croissance pour le *big data* et pour les métiers associés (*Data Scientist*, Intelligence Artificielle, Blockchain ..)

* Source Gartner

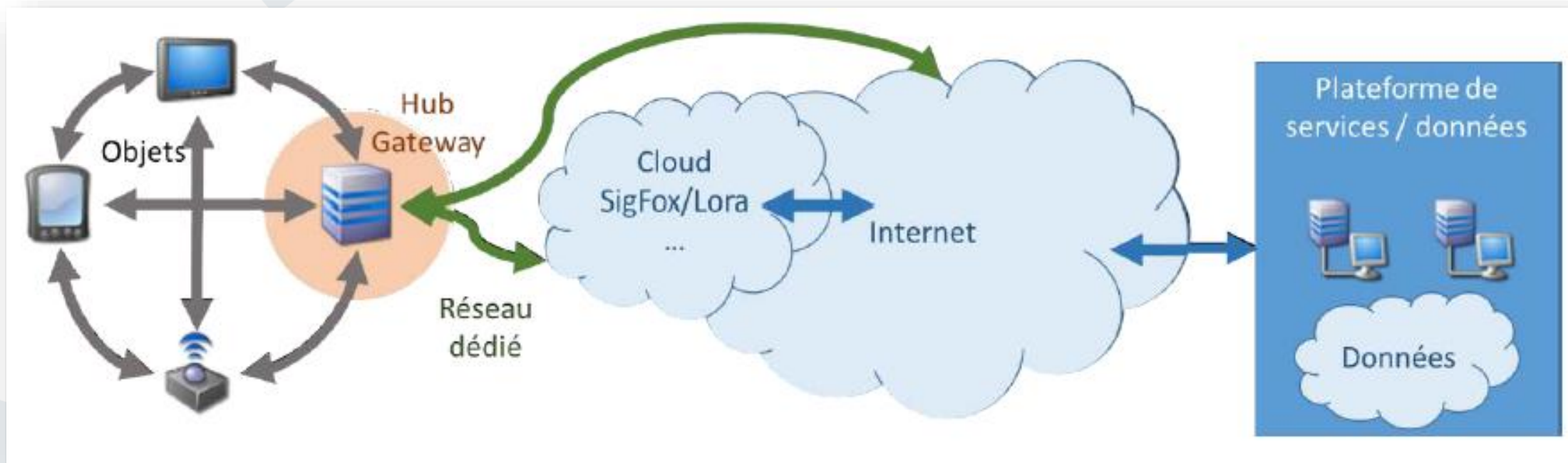
Hype Cycle lié à l'internet des objets



Source Gartner 2017

Les infrastructures

Des nouvelles technologies dans une architecture qui reste conventionnelle



Source Cigref 2016

Les objets connectés dans l'entreprise

L'arrivée de objets connectés dans l'entreprise transforme le *business model* d'origine.

- Il faut s'y préparer car la standardisation des outils industriels sera plus rapide que pour les objets publics

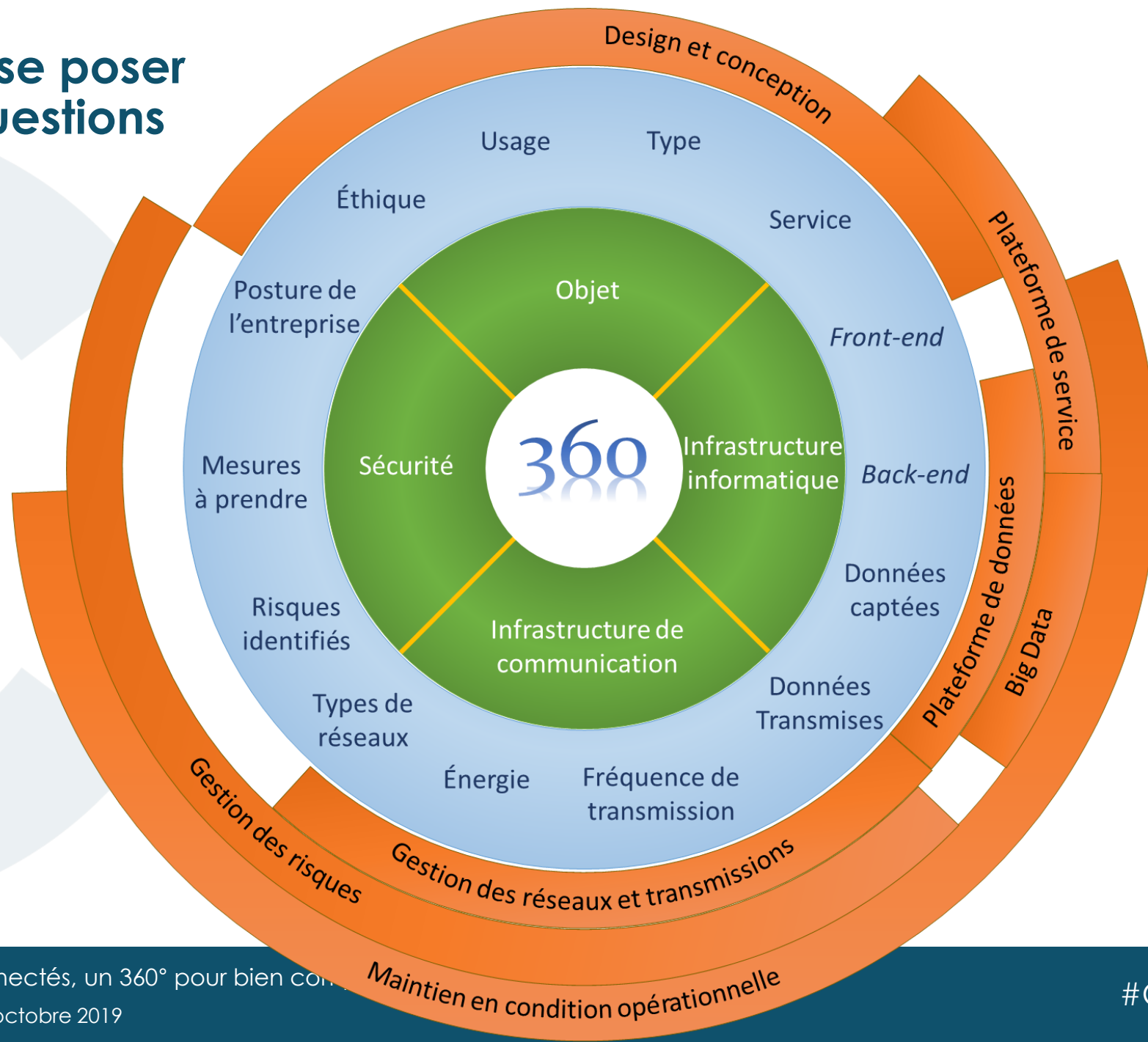
Ce sont :

- Des nouveaux services qui se créent,
- Des nouveaux marchés qui s'ouvrent,
- Des nouveaux acteurs qui arrivent sur ces marchés.

Vision produits/services qui évolue

- On ne pense plus un objet dans son utilité première mais on pense d'abord aux services qu'on pourra y greffer (Verre d'eau connecté)
- D'une combinaison d'objets peut naître de nouveaux services (pot de fleur connectés)

Un 360° pour se poser les bonnes questions



4 sujets indissociables

**Posture de
l'entreprise**

Type d'objet

Services

**Sécurité &
Éthique**

→ La combinaison de ces facteurs peut très fortement influencer sur le modèle de l'entreprise

Conclusions

C'est le secteur industriel qui a fait émerger les 1ers objets connectés

- Capteurs et automates

Le démarrage des phases d'industrialisation va bénéficier des standards liés aux objets connectés

- Standardisation des réseaux et des protocoles
- L'agilité reste toutefois de mise

L'IA a un rôle important à jouer :

- Le maillage d'objets connectés génère des volumes de données massifs (*Collaborative Connected Objects Network*)
- L'intelligence sera de plus en plus déportée dans les objets

L'objet connecté permet de reprendre la main sur le client

- L'information et l'action qui peut lui être associé sont au plus près du client

Néanmoins, il reste des freins

- Adapter la réglementation aux nouveaux usages de l'objet et des données qui le caractérisent
- Fiabiliser l'objet (fonctionnement et transmission)
- Sécuriser la transmission de données

Développer la capacité des grandes entreprises à intégrer et maîtriser le numérique



21 avenue de Messine, 75008 PARIS
Tél. : +33 1 56 59 70 00

cigref@cigref.fr
www.cigref.fr

@CIGREF