

Livre Blanc

# Géolocalisation : quand les points d'intérêt deviennent vraiment intéressants

Suivez et analysez les déplacements  
de vos salariés entre les lieux stratégiques  
pour votre entreprise : siège, dépôts,  
chantiers, sites clients et fournisseurs etc.

verizon  
connect



# Les points d'intérêt, un potentiel souvent mal utilisé

## **Parmi toutes les fonctions de la géolocalisation, les points d'intérêt constituent sans doute la plus puissante**

Elle permet de recenser les coordonnées GPS de centaines, voire de milliers de sites importants pour l'activité d'une entreprise. Grâce à la géolocalisation des véhicules, il devient possible de suivre en temps réel les déplacements des salariés itinérants, d'analyser la durée des trajets et des arrêts sur site, leur fréquence, leur nombre, leur horaire, etc.

## **Des informations erronées faute de mise à jour**

Mais ce puissant outil a un talon d'Achille : il faut un opérateur humain pour créer des points d'intérêt exacts et exhaustifs, pour les modifier quand votre activité se déplace sur de nouveaux lieux, et pour les mettre à jour.

## **C'est une tâche trop lourde et chronophage pour le gestionnaire de flotte**

Conséquence : après un ou deux ans, les points d'intérêt sont inexacts, incomplets ou obsolètes. Le suivi et l'analyse s'appuient sur des données erronées et le potentiel du système de géolocalisation est de moins en moins exploité.

## **L'idéal, une gestion dynamique basée sur les déplacements réels**

Toutefois, cette faiblesse a été corrigée par une technologie qui gère les points d'intérêt de manière dynamique, à partir de l'observation des déplacements réels des salariés itinérants. Le système vérifie que les points d'intérêt sont exacts à leur création, propose d'ajuster leur périmètre, suggère de nouveaux points...

Plus besoin d'aller chercher de l'information pour les mises à jour : les points d'intérêt reflètent la « vraie vie » de l'entreprise, et le système de géolocalisation déploie tout son potentiel de suivi et d'analyse.

Cette technologie est proposée en exclusivité par Verizon Connect.

# La gestion dynamique, mode d'emploi

## Création : des points d'intérêt fiables

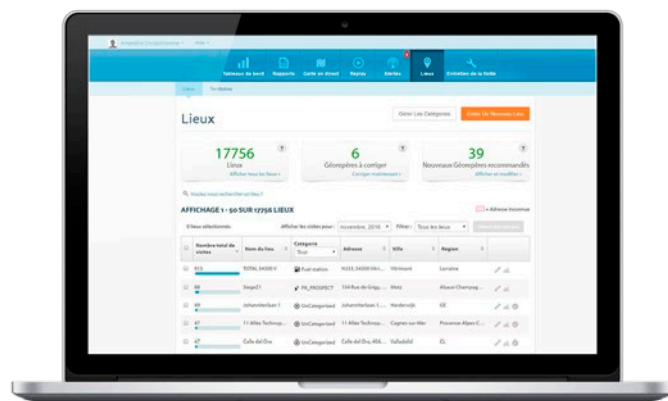
A la création des points d'intérêt, souvent à partir d'une extraction de la base clients, le système invite l'utilisateur à vérifier chaque adresse :

- si un code postal correspond à plusieurs communes, quelle est celle du client ?
- « bvd Leclerc » correspond-il bien à un boulevard Leclerc, existe-t-il dans cette commune ?
- si ce boulevard s'étend sur 2 kilomètres, où se trouve exactement le site client ?
- si le client est localisé au 450 boulevard Leclerc, existe-t-il bien un bâtiment à cette adresse ou est-il au 480 ?

Dès le départ, le système s'appuie sur des points d'intérêt bien référencés.

## Suggestions de nouveaux points d'intérêt

Au fil du temps, l'activité d'une entreprise s'étend à de nouveaux points de livraison, d'intervention ou de dépannage, à de nouveaux fournisseurs, à d'autres chantiers... Le système les repère car les véhicules de l'entreprise y multiplient les arrêts ou les passages. Il suggère à l'exploitant de nouveaux points d'intérêt. Un clic droit, et ils sont créés.



## Ajustement des périmètres

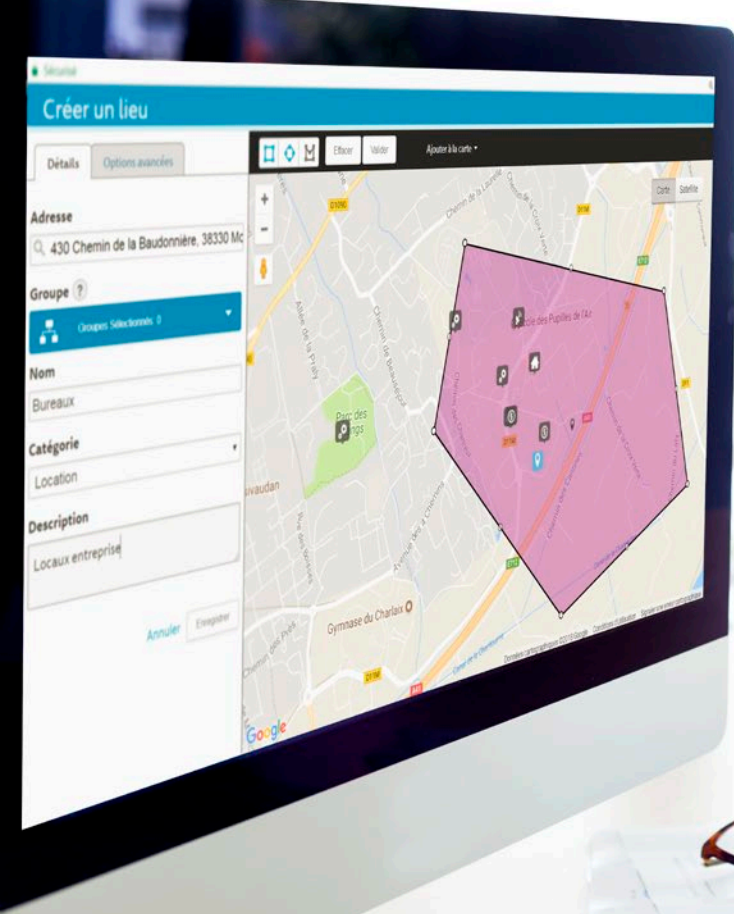
A chaque point d'intérêt correspond un périmètre tracé sur la carte ; le système détecte quand un véhicule de l'entreprise y rentre ou en sort.

Ce périmètre doit être assez petit pour éviter les chevauchements, mais assez grand pour être fiable : un commercial qui ne trouve pas de place peut se garer plus loin, un chantier peut s'étendre, un équipement à entretenir peut être déplacé...

Le système détecte ces évolutions à partir des arrêts et passages répétés de véhicules, et suggère des corrections de périmètres qu'il suffit de confirmer.

## Catégorisation des points d'intérêt

La puissance d'analyse du système est encore accrue si les points d'intérêt sont catégorisés. Exemple : les chantiers (pour le calcul du temps de travail), les points de récupération de colis (suivre les tournées), les clients (aide aux commerciaux), etc.



# Sept exemples d'utilisation des points d'intérêt

**Des points d'intérêt fiables et « vivants », constamment ajustés à l'activité de l'entreprise, servent de multiples tâches d'analyse, de gestion et de veille.**

## Analyse de l'activité site par site

Un chef de chantier peut analyser le temps réel passé sur un chantier et comprendre les écarts entre planification et réalisation. Une société de maintenance décomptera le nombre et la durée de ses interventions. Idéal pour améliorer son organisation, réajuster ses tarifs, négocier un avenant...

## Reconstitution des journées des salariés

Quel est le ratio temps de trajet/temps productif chez le client des itinérants ? Les horaires de début et de fin de journée sont-ils respectés ? Grâce aux points d'intérêt, la journée de chaque salarié s'affiche en clair.

De plus, les règles de calcul du temps de travail (exemple : décompte à partir de l'arrivée chez le client) peuvent être paramétrées pour générer des feuilles de pointage automatiques, et étendues à tous les points d'une même catégorie.



### **Justification de la facturation**

Les points d'intérêt indiquent sans ambiguïté si un salarié s'est bien rendu sur un site et combien de temps il y a passé. Dès lors, il est facile de prouver qu'une prestation a bien été réalisée et qu'elle a duré le temps prévu (ou davantage). Une base solide pour justifier sa facturation et traiter sereinement les litiges.

### **Aide à l'activité commerciale**

Si les commerciaux bénéficient d'un accès personnalisé au système, ils ne passeront plus à côté d'un client sans le savoir. Pratique quand leur horaire du jour permet une visite à l'improviste, ou que l'annulation de dernière minute d'un rendez-vous risque de leur faire perdre une journée complète.



### **Signalement des vols de véhicules**

Les vols de voitures et d'engins de chantier augmentent sans cesse et la réactivité est décisive pour récupérer ses véhicules. Aussi, il est possible de définir des points d'intérêt dont ils ne doivent jamais sortir à certaines heures ; par exemple, de 20 h à 6 h du matin pour le parking de la société. Tout événement interdit déclenche une alerte qui permet d'avertir les forces de l'ordre.

### **Suivi des temps de présence et de la ponctualité**

Un salarié itinérant semble ne pas respecter ses temps d'activité ou ses horaires ? Paramétrez le premier lieu d'intervention de la journée comme étant un point d'intérêt et recevez une alerte immédiate en cas de retard. Cette alerte peut aussi être envoyée au salarié concerné.



## **Itinéraires imposés**

Le périmètre d'un point d'intérêt peut être étendu à un itinéraire complet. Par exemple, pour prouver qu'un transport de matières dangereuses emprunte bien les axes autorisés; ou pour détecter en temps réel tout arrêt ou changement de route non prévu d'un transport de marchandises de valeur.



Découvrez les avantages d'un parc de véhicules équipé d'un système de géolocalisation performant et les retours sur investissement associés.

**Demandez dès aujourd'hui une démonstration gratuite en ligne :**  
**<https://www.verizonconnect.com/fr/obtenir-une-demo/>**

**[www.verizonconnect.com/fr](http://www.verizonconnect.com/fr)**

**0 800 73 73 73** Service & appel gratuits

**verizon**<sup>✓</sup>  
**connect**