

# THE BI & ANALYTICS SURVEY 22



---

**DIGDASH S'ILLUSTRE DANS  
LA BI & ANALYTICS SURVEY  
2022**

---



# SOMMAIRE

<b>INTRODUCTION</b>	1
<b>#1 L'ÉTUDE N°1 SUR LA BUSINESS INTELLIGENCE</b>	2
<b>#2 LA MÉTHODOLOGIE DE L'ÉTUDE</b>	4
- Les KPI	4
- Les groupes de pairs	5
<b>#3 LE PORTRAIT DES UTILISATEURS DE DIGDASH</b>	8
<b>#4 LES CHIFFRES CLÉS DE DIGDASH</b>	10
<b>#5 LE DÉTAIL DES RÉSULTATS DE L'ENQUÊTE</b>	14
- La réussite du projet	14
- La recommandation	16
- La flexibilité	18
- La performance des requêtes	20
- La satisfaction liée à la performance	21
- L'expérience d'achat	23
- L'expérience client	24
<b>#6 LES CLIENTS DE DIGDASH TÉMOIGNENT</b>	26
<b>#7 LES PRINCIPAUX POINTS À RETENIR</b>	30



# INTRODUCTION

Chaque année, la publication de la **BI & Analytics Survey** du BARC est un événement majeur dans le monde de la Business Intelligence.

Passant en revue les principales solutions du marché, cette enquête est une grille d'analyse précieuse pour les entreprises et les administrations qui envisagent de [démarrer un projet BI.](#)

Mis à l'honneur dans cette étude depuis plusieurs années, le logiciel DigDash Enterprise confirme sa position de leader dans l'édition 2022, s'imposant comme [l'un des meilleurs outils de Business Intelligence.](#)

Découvrez, à travers ce livre blanc, un tour d'horizon des résultats de la dernière enquête BI du BARC.



# #1 L'ÉTUDE N°1 SUR LA BUSINESS INTELLIGENCE

La BI & Analytics Survey est un rapport annuel réalisé par le BARC (Business Application Research Center), qui propose une analyse approfondie du marché global de la Business Intelligence.

Avec plus de **2 400 répondants** à travers le monde, l'étude offre un niveau de précision inégalé, en recueillant les retours des utilisateurs de **30 logiciels BI de premier plan**.

Du cycle d'achat jusqu'au déploiement, en passant par la performance et l'évolutivité, différents thèmes sont examinés afin de **comparer les solutions de Business Intelligence**, mais aussi de faire un état des lieux des tendances du marché.

En outre, les avis d'utilisateurs sont accompagnés de commentaires d'experts et d'informations détaillées fournies par les analystes du BARC. La BI & Analytics Survey s'est donc imposée comme la source d'information la plus complète et la plus fiable dans le domaine de l'informatique décisionnelle.



## EN SAVOIR PLUS SUR LE BARC

Le BARC (**Business Application Research Center**) est l'un des principaux cabinets d'analystes en Europe dans le domaine des logiciels d'entreprise.

Ses travaux se concentrent sur la data, la Business Intelligence (BI) et l'analytique, la gestion de contenu d'entreprise (ECM), la gestion de la relation client (CRM) ou encore la planification des ressources de l'entreprise (ERP). Basées sur des **études de marché, des tests de logiciels et des commentaires d'analystes**, les études du BARC ont pour objectif d'aider les entreprises à prendre les bonnes décisions en toute sérénité. Ainsi, les recherches indépendantes du cabinet permettent de **mettre en évidence les évolutions du marché, de comparer les solutions de Business Intelligence**, mais aussi de donner aux utilisateurs un lieu où ils peuvent **exprimer leurs opinions**.



EN SAVOIR PLUS :

[TÉLÉCHARGER L'ÉTUDE BARC \(EN ANGLAIS\)](#)



## #2 LA MÉTHODOLOGIE DE L'ÉTUDE

La BI & Analytics Survey 22 utilise des KPI et des groupes de pairs pour présenter les résultats de l'enquête à travers une série de graphiques pertinents.

### Les KPI

L'étude sur la Business Intelligence du BARC présente les résultats de chaque indicateur clé (KPI) pour un groupe de produits comparables (aussi appelé groupe de pairs).

Ils résument ainsi l'opinion globale d'un groupe d'utilisateurs.

Ces KPI sont construits selon les règles suivantes :

- Les indicateurs sont basés uniquement sur des mesures qui indiquent une **tendance claire** (qu'elle soit positive ou négative).
- Les KPI peuvent être basés sur **une ou plusieurs mesures à la fois**.



- Les questions permettant d'établir un indicateur doivent être soumises à un **échantillon d'au moins 20 à 30 utilisateurs (selon le KPI)**.
- Pour les données quantitatives, les KPI sont représentés par **une échelle de 1 à 10** (du moins bon au meilleur).
- L'ordre et la distance relative entre les scores des différents logiciels sont préservés grâce à une transformation linéaire min-max.

Dans la terminologie de l'étude, sont considérées comme **"leaders" les 22 % à 33 % de solutions présentant les meilleurs scores pour un KPI donné.**

## Les groupes de pairs

La BI & Analytics Survey 22 présente différents types d'outils de BI et d'Analytics, c'est pourquoi elle utilise des groupes de pairs pour mieux identifier les solutions concurrentes.

Ces groupes sont **essentiels pour comparer les solutions de BI de manière juste et pertinente.**



**Définis par les analystes du BARC** en se basant sur leur expérience et leur jugement, les groupes de pairs sont segmentés en tenant compte de différents facteurs :

- **La fonctionnalité principale** : le logiciel est-il axé sur les tableaux de bord, les rapports ad hoc, les analyses en libre-service, la gestion intégrée des performances ou encore les analyses intégrées ?
- **La spécialisation** : le fournisseur est-il un spécialiste de la BI et de l'analyse ou un généraliste des logiciels d'entreprise, offrant un portefeuille plus large de solutions répondant à des besoins diversifiés ?
- **Le scénario d'utilisation** : le produit est-il utilisé pour des déploiements de taille moyenne ou pour un seul service de l'entreprise ? Ou bien est-il adapté pour des intégrations à grande échelle ?
- **La présence internationale** : le fournisseur a-t-il une portée globale et propose-t-il ses produits dans le monde entier ?





Ainsi, DigDash Enterprise est représenté dans les groupes de pairs suivants :

- Produits axés sur les **tableaux de bord**.
- Produits axés sur les **rapports ad hoc**.
- Spécialistes de la **BI et de l'analytique**.
- **Déploiements** de taille moyenne/pour un seul service de l'entreprise.



## #4 LE PORTRAIT DES UTILISATEURS DE DIGDASH ENTERPRISE

La grande majorité des clients de DigDash utilisent le logiciel pour **concevoir des tableaux de bord**, ce qui constitue son principal point fort et sa fonctionnalité première.

En effet, DigDash Enterprise a été conçu pour la création de dashboards interactifs adaptés aux besoins des utilisateurs professionnels.

Le logiciel propose d'ailleurs une solution entièrement basée sur le Web, pour une expérience de développement simplifiée et modernisée.

Le deuxième scénario d'utilisation le plus courant est le **reporting d'entreprise**.

De plus, la plupart des personnes interrogées utilisent des applications de tableaux de bord interactifs et des rapports qui ont été préparés pour eux.



Les tâches les plus fréquemment effectuées par les utilisateurs de DigDash sont :

- **La visualisation** de rapports ou de tableaux de bord (93 % des utilisateurs).
- **L'analyse et l'exploration** de données (63 %).
- **La création** de rapports ou de dashboards (57 %).
- **La préparation de données** (20 %).

En outre, plus de la moitié des répondants prévoient d'utiliser les **fonctions d'analyse avancée** de DigDash dans un avenir proche.

**50 % des clients de DigDash** interrogés dans le cadre de l'étude **proviennent de grandes entreprises** (comptant plus de 2 500 salariés) avec une moyenne de 50 utilisateurs, tandis que **47 % proviennent d'entreprises de 100 à 2 500 employés**.

Ainsi, **DigDash s'adresse autant aux PME qu'aux grands groupes**, dans tous les secteurs d'activité.

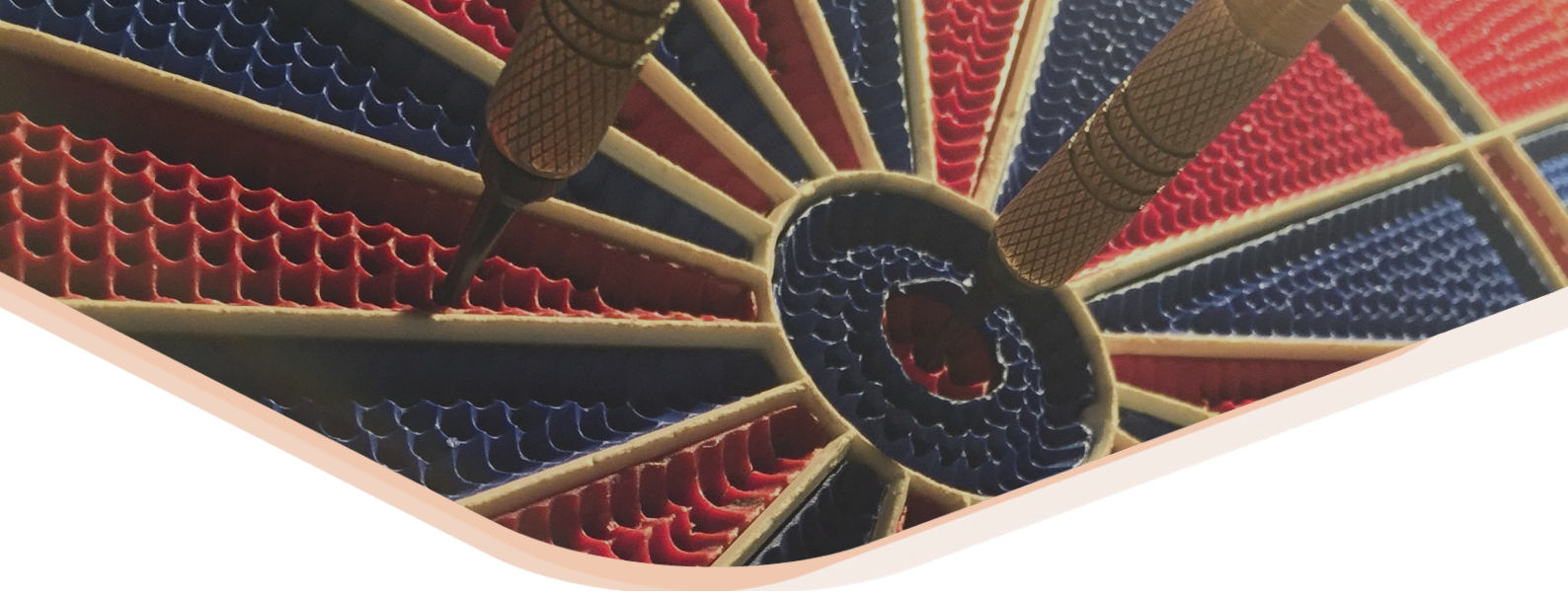


## #5 LES CHIFFRES CLÉS DE DIGDASH

Dans cette nouvelle édition de l'enquête BI du BARC, DigDash est encore une fois plébiscité par ses clients, obtenant pas moins de **16 positions de leader**.

**7 fois leader dans le groupe "Produits axés sur les tableaux de bord" :**

- Réussite du projet.
- Recommandation.
- Flexibilité.
- Performance des requêtes.
- Satisfaction liée à la performance.
- Expérience de vente.
- Expérience client.



**4 fois leader dans le groupe "Produits axés sur les rapports ad hoc" :**

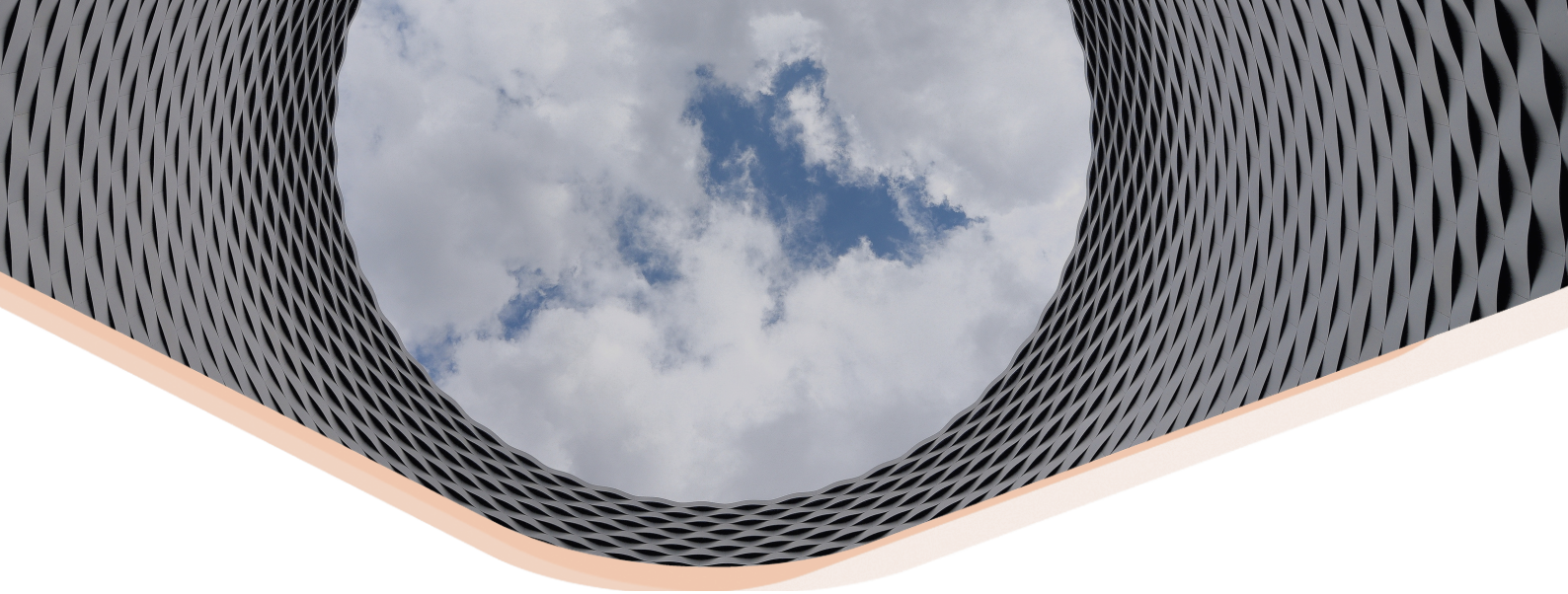
- Réussite du projet.
- Recommandation.
- Flexibilité.
- Satisfaction liée à la performance.

**3 fois leader dans le groupe "Spécialistes de la BI et de l'analytique" :**

- Réussite du projet.
- Flexibilité.
- Satisfaction liée à la performance.

**2 fois leader dans le groupe "Déploiements de taille moyenne/pour un seul service de l'entreprise" :**

- Performance des requêtes.
- Satisfaction liée à la performance.



## QUELQUES CHIFFRES CLÉS :

- 73 % des répondants déclarent qu'ils ont choisi DigDash Enterprise pour son **rapport prix-performance élevé** (contre 37 % en moyenne sur l'ensemble des outils BI).
- 90 % des utilisateurs considèrent le **support client de DigDash comme bon ou excellent** (contre 65 % en moyenne sur l'ensemble des outils BI).
- 93 % des personnes interrogées affirment être **satisfaites de DigDash**.

Fortement recommandée par ses utilisateurs, la solution ne soulève aucun problème significatif pour la majorité d'entre eux.

Globalement, les clients interrogés dans le cadre de l'enquête ont une **haute opinion de DigDash** en tant que fournisseur de solutions BI.

Ainsi, DigDash est décrit non seulement comme un partenaire, mais aussi comme un **membre à part entière de l'équipe du client**.



De nombreux commentaires soulignent également la **proximité de l'éditeur avec ses utilisateurs.**

En conséquence, DigDash reçoit une note de **8.4/10 dans le KPI "Support client"**, ce qui est bien au-dessus de la moyenne de l'enquête de 6.4/10.

L'éditeur se distingue par sa capacité à mener à bien les projets de ses clients dans les limites du budget prévu.

Quant à son **équipe commerciale**, elle est reconnue pour sa **fiabilité et sa compréhension des besoins** de chaque entreprise cliente.



## #7 LE DÉTAIL DES RÉSULTATS DE L'ENQUÊTE

Découvrez les résultats détaillés de la BI & Analytics Survey 2022, KPI par KPI.

### La réussite du projet

Ce KPI est basé sur le **niveau de satisfaction lié au déploiement du logiciel**, mais aussi sur la proportion de projets réalisés dans le respect des délais et du budget prévus.

Plus précisément, le calcul de cet indicateur s'appuie sur l'évaluation par les clients des quatre principaux aspects d'un projet :

- La satisfaction des utilisateurs concernant **le déploiement**.
- La satisfaction des administrateurs concernant **l'intégration technique**.
- La réalisation du projet dans **les délais** initialement prévus.
- La réalisation du projet dans les limites du **budget** initialement établi.





Avec un score de **8.0/10**, DigDash Enterprise obtient ici une note supérieure à la moyenne dans tous les groupes de pairs, preuve de son **professionnalisme dans l'exécution de projet**.

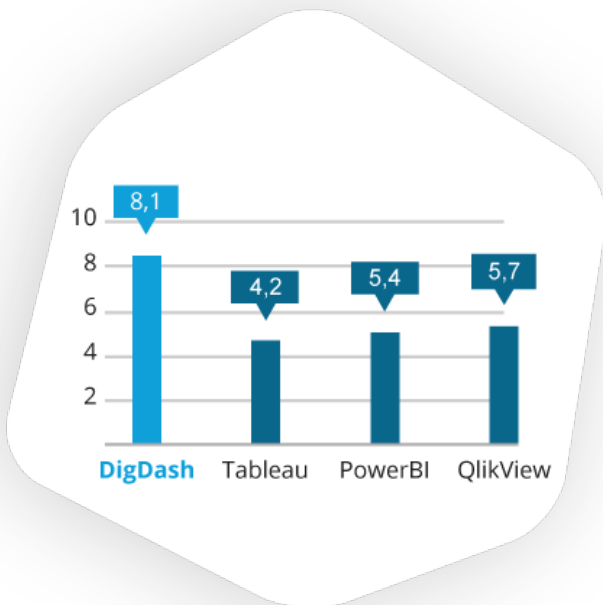
Les retours des clients de DigDash soulignent notamment sa capacité à mettre en œuvre leur projet **sans dépassement budgétaire**.

En comparaison, Tableau, QlikView et Microsoft Power BI obtiennent respectivement les scores de 5.8/10, 5.6/10 et 5.3/10.



## La recommandation

Cet indicateur est basé sur la proportion d'utilisateurs qui déclarent qu'ils **recommanderaient DigDash à leur entourage**.



Le logiciel décroche ici le **score de 8.1/10**, s'imposant dans le top 5 des logiciels BI devant QlikView (5.7/10), Microsoft Power BI (5.4/10) et Tableau (4.2/10).

Dans l'ensemble, 93 % des personnes interrogées affirment qu'elles recommanderaient "certainement" DigDash, ce qui contribue à son score particulièrement élevé dans cette catégorie. En outre, 59 % d'entre eux déclarent qu'ils n'ont rencontré aucun problème significatif avec le logiciel.



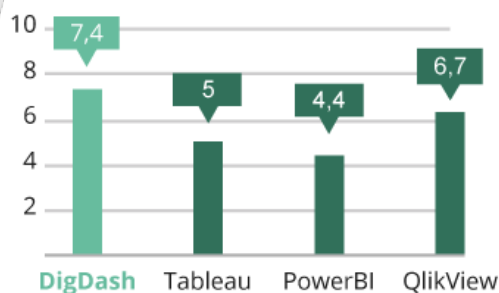
Par ailleurs, de nombreux répondants ont souligné la **simplicité et l'ergonomie de la création de tableaux de bord**.

En effet, l'**accessibilité de la conception des dashboards** pour les utilisateurs est citée comme l'**un des principaux avantages du logiciel**, ce qui le démarque de ses concurrents.



## La flexibilité

Ce KPI reflète l'importance de la **flexibilité** comme critère de choix de la solution, mais aussi la **fréquence des retours négatifs** concernant le manque de souplesse du logiciel pour les utilisateurs.



Une fois de plus, DigDash Enterprise s'installe dans le **haut du classement avec un score de 7.4/10.**

QlikView, Tableau et Microsoft Power BI obtiennent quant à eux des scores respectifs de 6.7/10, 5.0/10 et 4.4/10.

La flexibilité est d'ailleurs le second critère le plus cité pour expliquer le choix de DigDash Enterprise : 47 % des clients interrogés ont adopté le logiciel pour cette raison précise.



Un pourcentage supérieur à la moyenne générale de 40 %. Par ailleurs, aucun d'entre eux n'a déclaré que DigDash n'était "pas assez flexible".

Plusieurs répondants ont indiqué que le logiciel leur apporte **toute la flexibilité dont ils ont besoin** pour charger leur data, créer des mesures et visualiser des informations à partir de leurs sources de données.

**Solution agile par excellence**, DigDash Enterprise est capable de s'intégrer à l'existant et de s'adapter aux besoins spécifiques de chaque entreprise, avec ses **fonctionnalités sur mesure** et ses tableaux de bord personnalisables.



## La performance des requêtes

Ce KPI est basé sur la rapidité avec laquelle les requêtes sont transmises, ce critère étant ajusté en fonction du volume de données.

Avec une note de 6.9/10, DigDash se hisse dans le top 5 des meilleurs logiciels dans cette thématique, loin devant Microsoft Power BI (5.3/10) et Tableau (4.5/10).

**La performance est au cœur des attentes des utilisateurs** et elle fait souvent partie des principaux critères de sélection dans le cadre d'un projet de Business Intelligence.

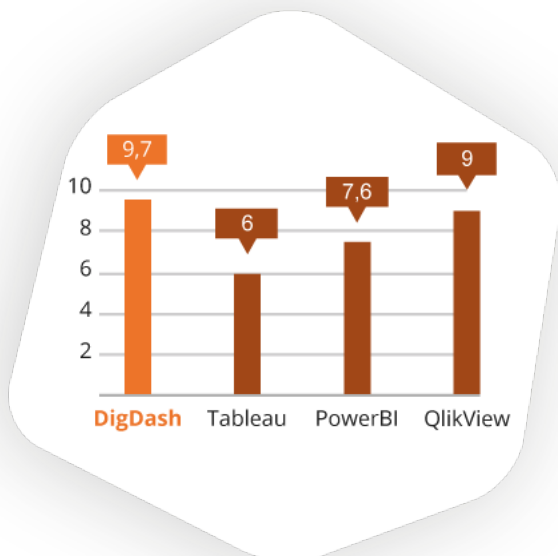
À ce titre, le temps de réponse des requêtes effectuées dans le logiciel est un indicateur particulièrement important.

Avec un **temps d'exécution médian de 4 secondes pour 158 GB de data**, DigDash Enterprise se positionne parmi les meilleures solutions de tableaux de bord, ce qui explique son score supérieur à la moyenne dans cette catégorie.



## La satisfaction liée à la performance

Comme son nom l'indique, cet indicateur mesure la fréquence des retours négatifs à propos de la performance du logiciel.



DigDash obtient ici l'**excellente note de 9.7/10**, se hissant sur le podium dans tous les groupes de pairs, suivi par QlikView (9.0/10), Microsoft Power BI (7.6/10) et Tableau (6.0/10).

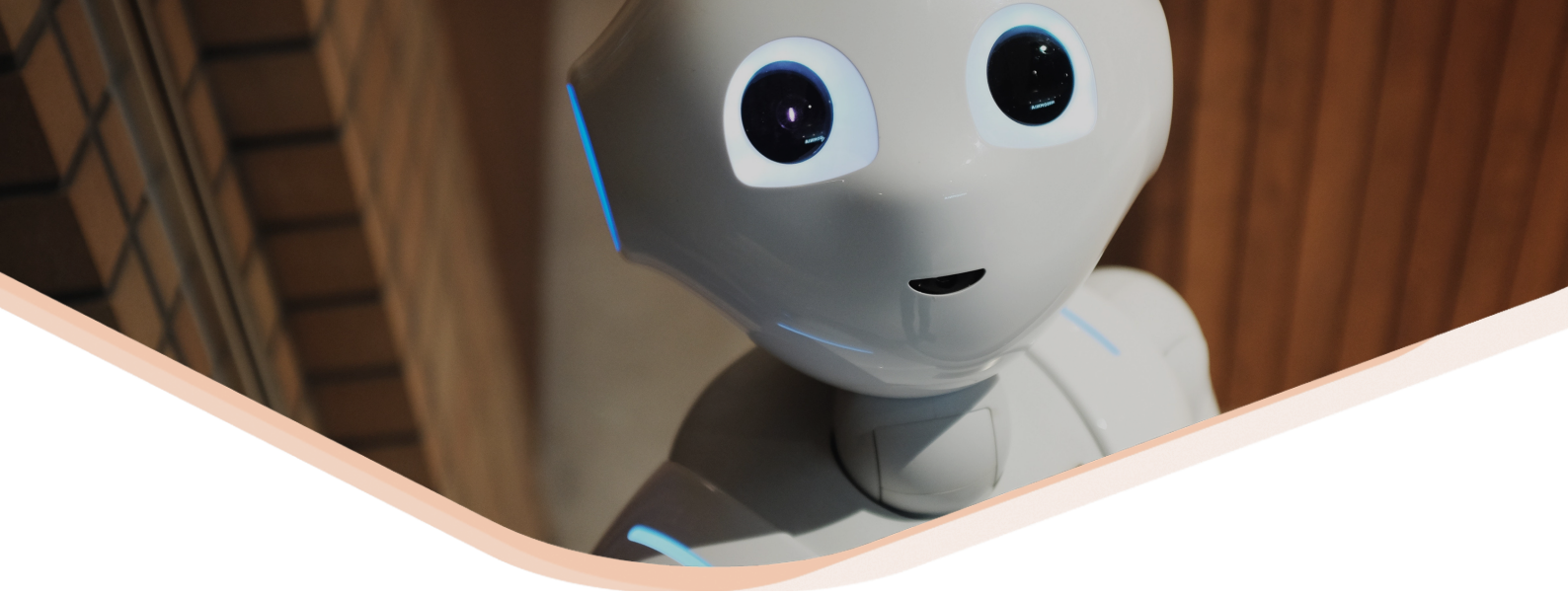
Un résultat très similaire à celui obtenu dans l'édition 2020 de l'étude BI, qui confirme la capacité de DigDash Enterprise à offrir des **temps de réponse très satisfaisants** à ses utilisateurs, surpassant la plupart de ses concurrents dans ce domaine.



Par ailleurs, la performance n'est que très rarement citée comme un problème significatif par les clients de la solution.

Qui dit performance dit aussi capacité à **gérer d'importants volumes de données**, tout en conservant une **rapidité et une stabilité exemplaires** : un domaine dans lequel DigDash s'illustre particulièrement.





## L'expérience d'achat

L'expérience d'achat est basée sur la façon dont les répondants **évaluent le processus d'achat et les relations avec l'éditeur du logiciel.**

DigDash fait preuve de sa **fiabilité** tout au long du cycle de vente avec un **score de 8.5/10** (contre 6.4 en moyenne), surpassant Tableau (5.4/10), Microsoft Power BI (4.5/10) et QlikView (3.9/10).

Une qualité qui permet à l'éditeur de nouer des liens solides avec chacun de ses clients, dans une véritable démarche de coopération.

Mais l'expérience d'achat va au-delà de l'acquisition de nouveaux clients. DigDash prouve également sa **capacité à rester à leurs côtés sur le long terme**, avec un **support client d'excellence qui bénéficie d'un score supérieur à la moyenne.**

Enfin, les répondants n'ont pas manqué de faire l'éloge de DigDash pour sa **réactivité et sa disponibilité.**



## L'expérience client

L'expérience client est la combinaison de plusieurs indicateurs : **le self-service BI, la facilité d'utilisation, la flexibilité, la performance des requêtes, la satisfaction liée à la performance, ainsi que l'expérience de vente.**

Les personnes interrogées considèrent DigDash comme un fournisseur fiable, proposant un **produit très solide**. Elles mettent en évidence les capacités du logiciel, notamment pour la création de tableaux de bord flexibles, capables de répondre aux **besoins de tous les utilisateurs**.

Outre l'agilité et les fonctionnalités de la solution, la **facilité d'utilisation** semble être un élément clé pour les clients de DigDash Enterprise.

Il s'agit d'ailleurs de l'une des raisons les plus fréquemment citées pour expliquer l'achat du logiciel, notamment pour les concepteurs et les destinataires de rapports.



Avec une note de 6.5/10, DigDash se positionne parmi les **meilleurs outils du marché en termes d'expérience client**, talonné par QlikView (6.0/10), Tableau (5.5/10) et Microsoft Power BI (5.4/10).

Entreprise française, DigDash se focalise sur l'humain en offrant un **accompagnement sur mesure** à chacun de ses clients.

Plus qu'un simple logiciel de tableaux de bord, c'est une équipe réactive et disponible qui se tient à la disposition des entreprises pour répondre à toutes leurs demandes.



# LES CLIENTS DE DIGDASH TÉMOIGNENT

Découvrez une sélection d'avis de clients de DigDash recueillis dans le cadre de l'enquête.

## Ce que les clients de DigDash apprécient le plus

**"L'outil est fiable. L'éditeur est à l'écoute des utilisateurs et fait évoluer son outil en fonction des besoins et des retours. Un support réactif et performant."**

Fonction : responsable de projet BI/Analytics.

Secteur : public.

Taille de l'organisation : 100 à 2 500 employés.



**"C'est un logiciel facile d'accès, qui évolue régulièrement. Un accès au support facile également et un support réactif."**

Fonction : responsable de projet BI/Analytics.

Secteur : agroalimentaire.

Taille de l'organisation : 100 à 2 500 employés.

**"L'aptitude à la self BI et la fourniture de résultats par question en langage naturel."**

Fonction : responsable de projet BI/Analytics.

Secteur : public.

Taille de l'organisation : > 2 500 employés.



**"Sa polyvalence, son ROI, le dynamisme de l'éditeur qui livre 2 mises à jour importantes par an."**

Fonction : employé au sein d'une équipe BI/Analytics.

Secteur : public.

Taille de l'organisation : > 2 500 employés.

**"Modernité du produit, qualité du support."**

**Fonction : responsable de projet BI/Analytics.**

Secteur : santé.

Taille de l'organisation : 100 à 2 500 employés.

**"La possibilité pour les concepteurs - non IT - de travailler librement à la mise en place de tableaux de bord."**

Fonction : responsable de projet BI/Analytics.

Secteur : public.

Taille de l'organisation : > 2 500 employés.



**"Simple pour les utilisateurs, prise en main pour les nouveaux arrivants très rapide. La conception de tableaux est très simple, côté conception la prise en main est également très rapide."**

Fonction : responsable de projet BI/Analytics.

Secteur : agroalimentaire.

Taille de l'organisation : 100 à 2 500 employés.



# LES PRINCIPAUX POINTS À RETENIR

Les résultats de la BI & Analytics Survey 22 consacrent DigDash comme l'une des premières solutions BI du marché, s'imposant dans le **top 3 des meilleurs logiciels pour de nombreux KPI** (voire même comme numéro 1 sur le marché français).

**Plateforme complète et polyvalente**, DigDash Enterprise répond à une grande variété de besoins : de la création de tableaux de bord à la visualisation de rapports en passant par l'analyse, l'exploration et la préparation des données.

L'outil est notamment plébiscité pour sa **flexibilité et sa performance**, qui font partie des principaux critères de sélection d'une solution BI.

POUR ALLER PLUS LOIN :



**15 CRITÈRES ESSENTIELS POUR CHOISIR VOTRE SOLUTION DE BUSINESS INTELLIGENCE**





Qu'il s'agisse du temps de réponse des requêtes ou de la rapidité du logiciel, même face à de grands volumes de données, la **performance de DigDash est aussi l'une des principales sources de satisfaction pour les utilisateurs**. Sans oublier son excellent ratio prix-performance.

Avec son **score élevé sur le KPI "Réussite du projet"**, DigDash démontre également sa capacité à **s'intégrer rapidement dans tous les types de structures**, des PME aux grands groupes, en passant par les administrations publiques.

Le respect des délais et du budget prévus est également mis en lumière par les résultats de l'enquête.

En véritable partenaire, l'équipe de DigDash met tout en œuvre pour aider ses clients à **réussir le déploiement de leur projet d'informatique décisionnelle.**



Soucieux d'entretenir une relation de proximité avec chacun de ses clients, DigDash met à leur disposition un **support 100 % français, disponible et réactif.**

Une spécificité qui explique, en partie, l'expérience client supérieure à la moyenne offerte par l'éditeur.

C'est donc sans surprise que **DigDash est massivement recommandé par ses clients.**

Vous souhaitez mettre en place un projet de Business Intelligence ? [Découvrez la plateforme DigDash Enterprise !](#)

Ce livre blanc  
vous est offert par :



**DIGDASH**

selon l'étude  
du cabinet BARC

