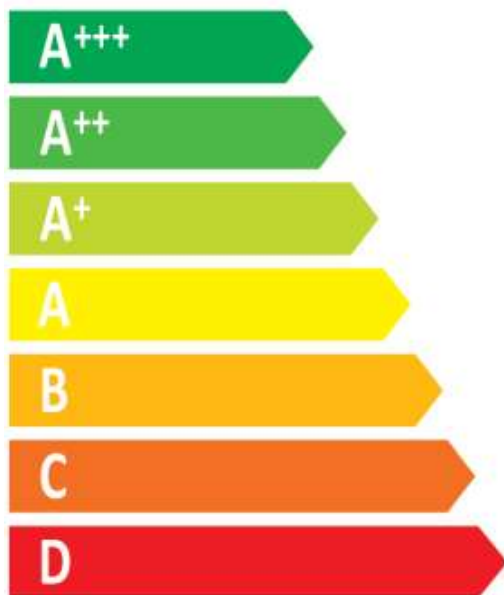
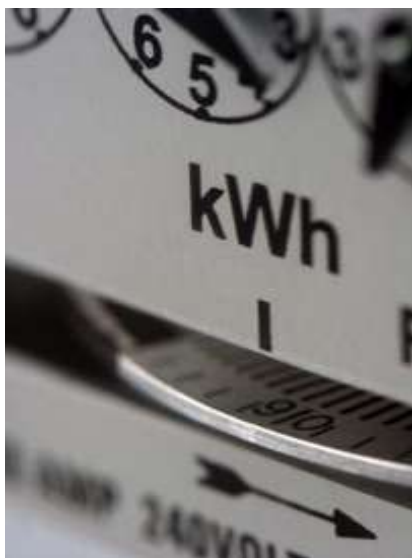


Vers une voie logicielle de cartographie des usages dans les bâtiments

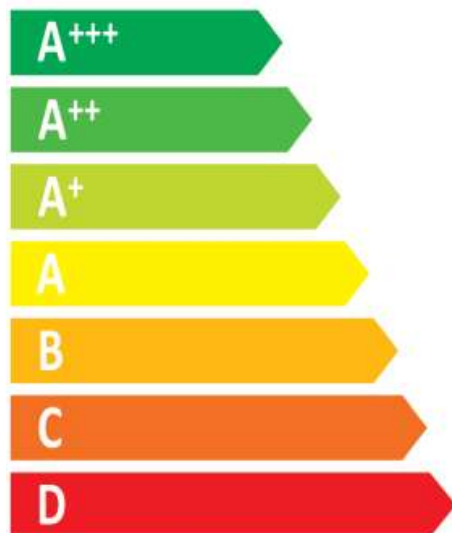


Qualisteo

Outils Innovants de gestion énergétique des bâtiments

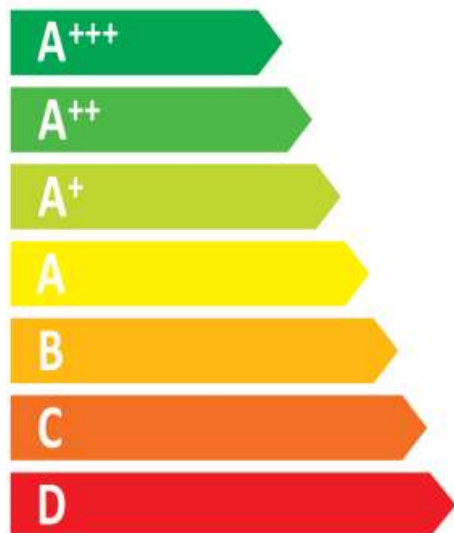


Mesure \Rightarrow Interprétation





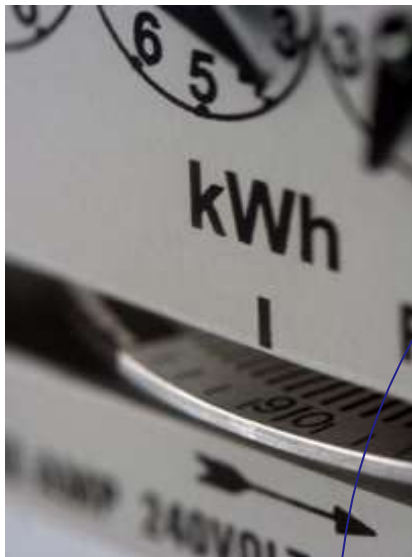
Mesure \Rightarrow Interprétation



Usages \Rightarrow Comportements

Efficacité \Rightarrow Amélioration

Pointes \Rightarrow Pilotage



Mesure



Interprétation

Usages



Comportements

Efficacité

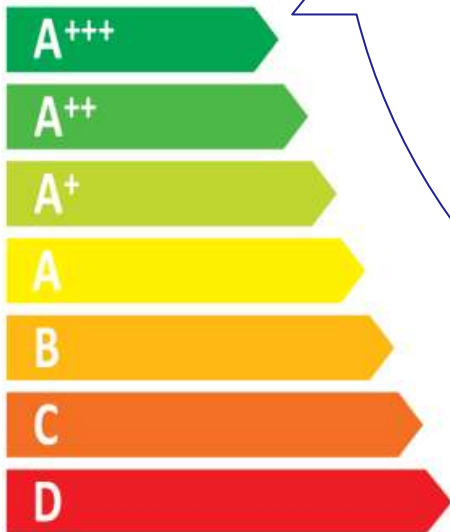


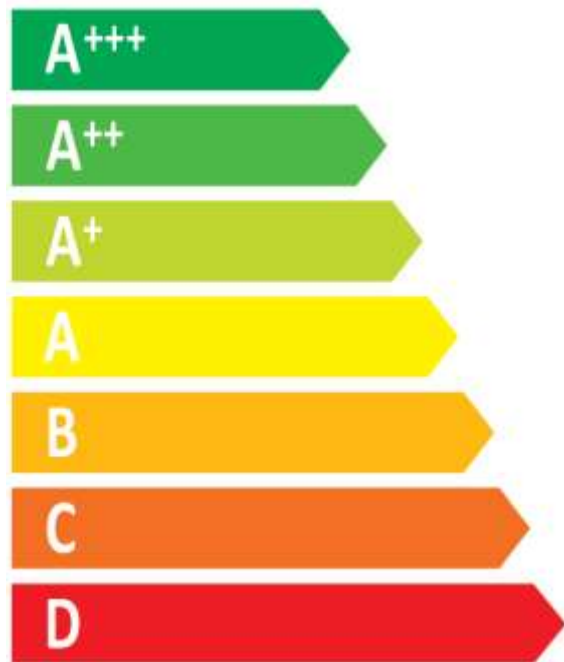
Amélioration

Pointes



Pilotage





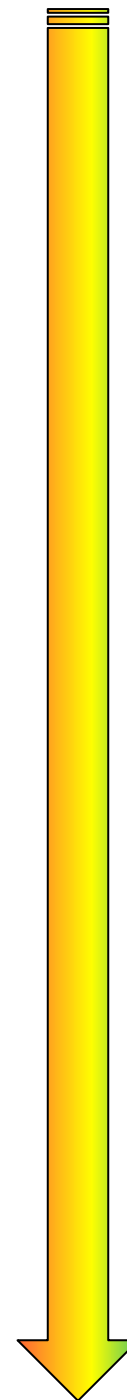
⇒ Comportements

⇒ Amélioration

⇒ Pilotage

15%

30%



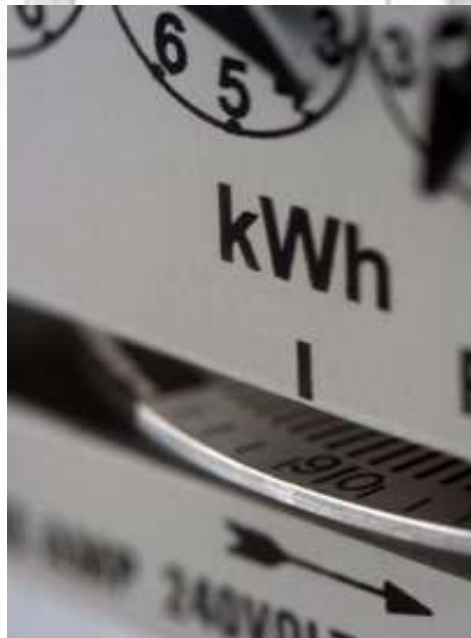


Mesure

Pertinence

Coût

Rsl





Inapproprié



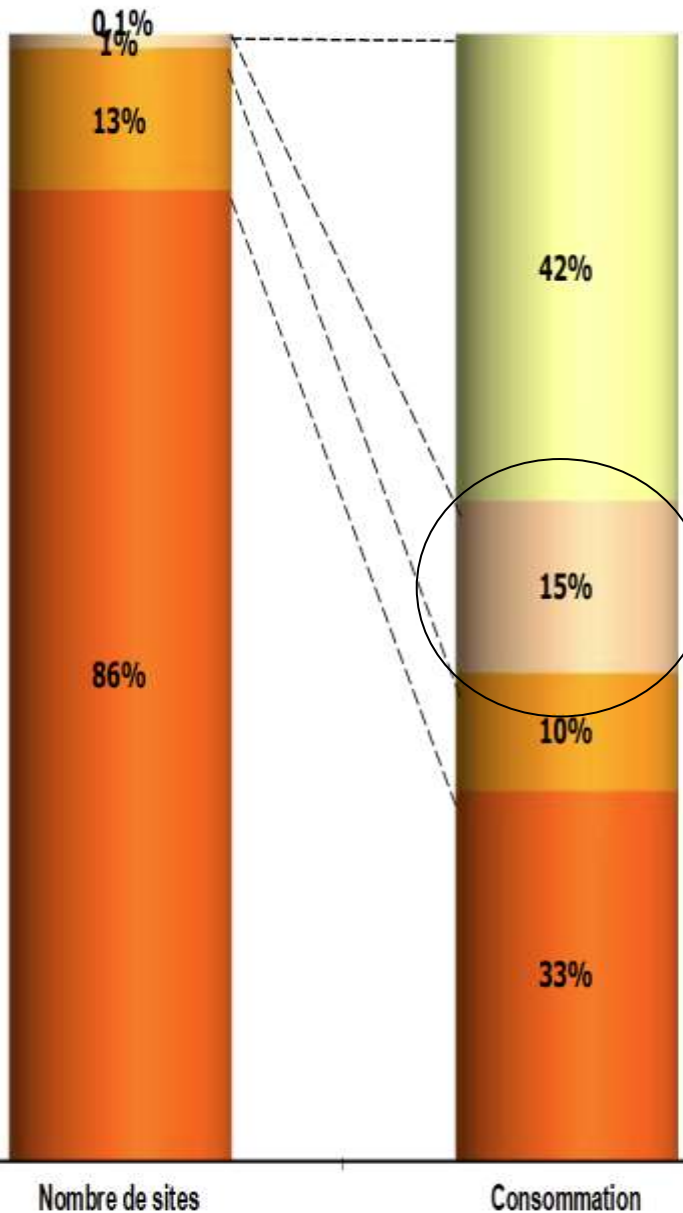
Abordable



Approprié

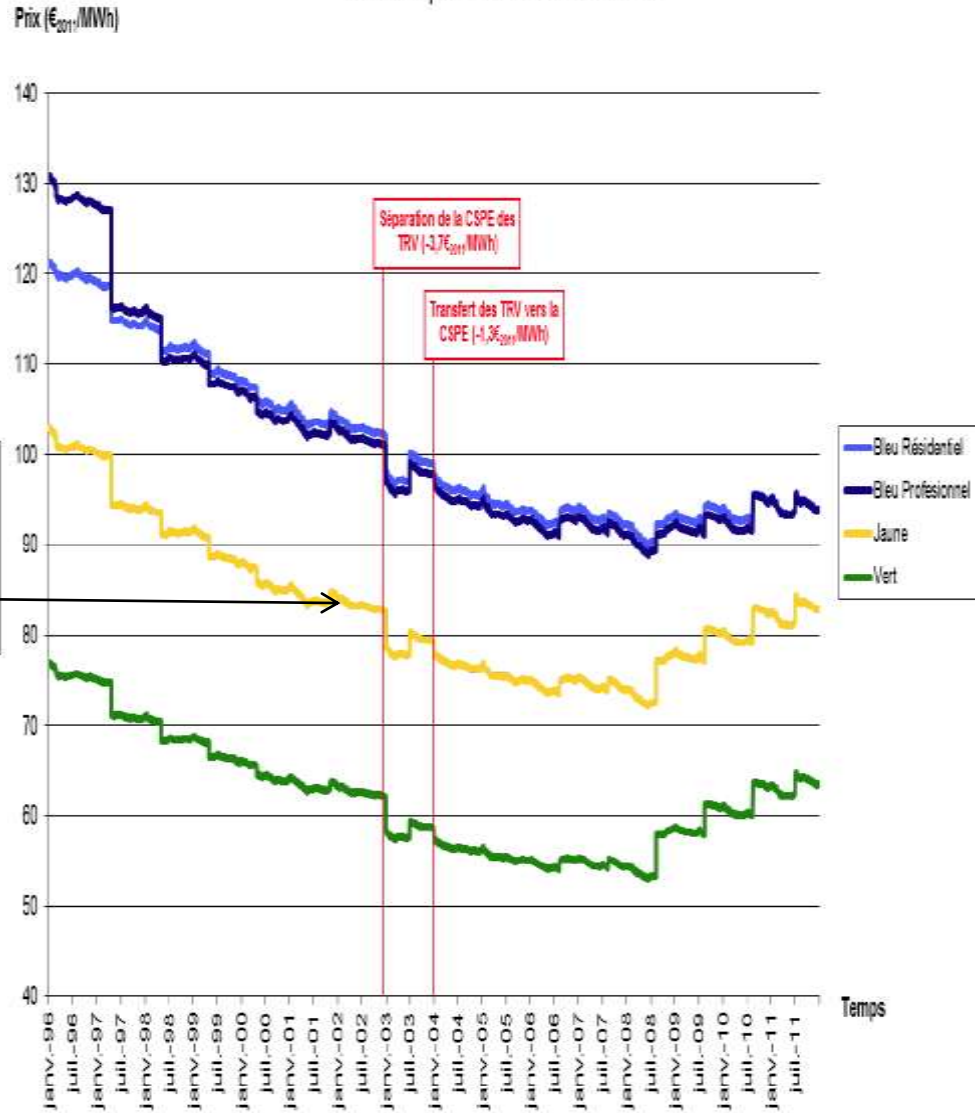


Inabordable

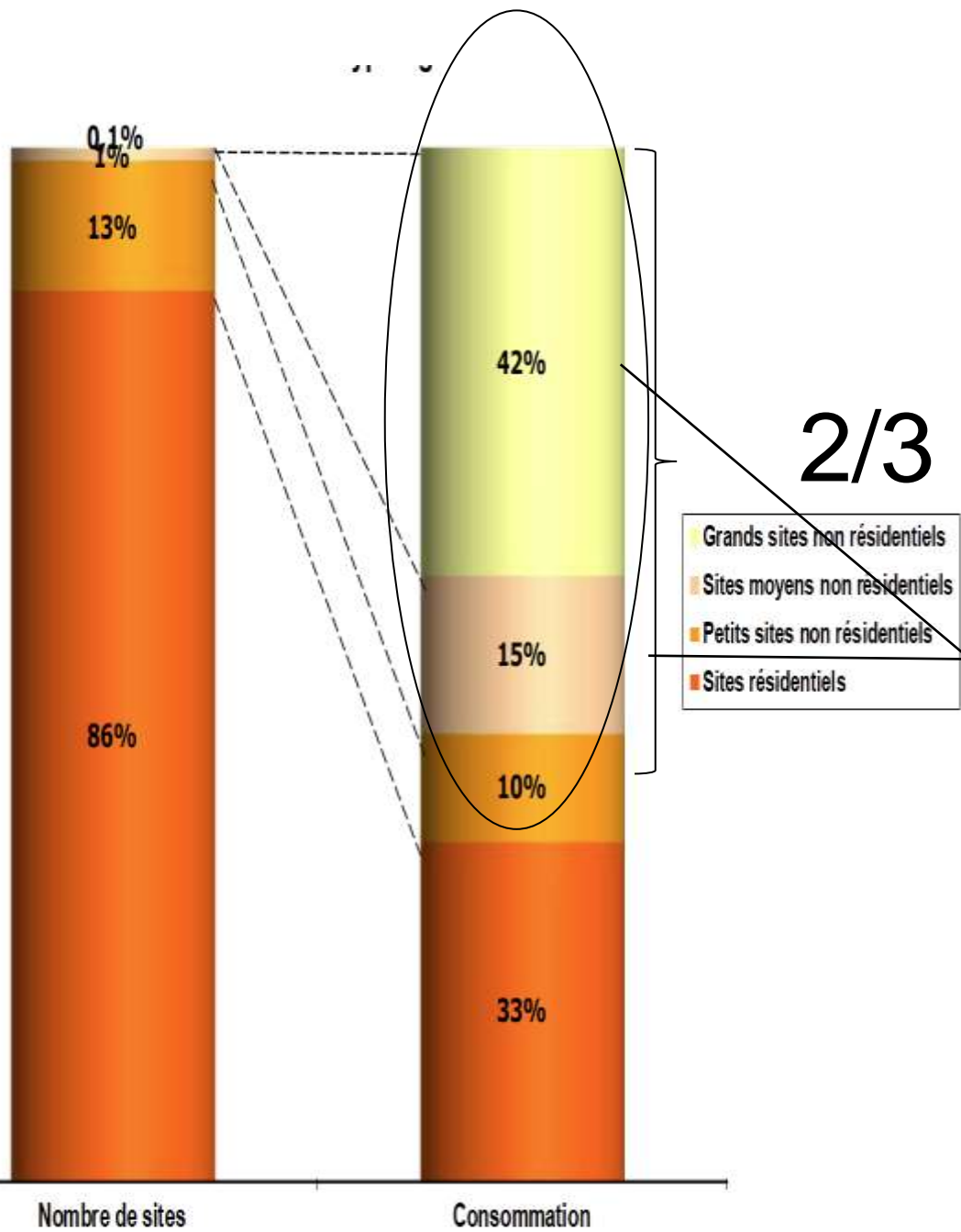


- Grands sites non résidentiels
- Sites moyens non résidentiels
- Petits sites non résidentiels
- Sites résidentiels

Historique des tarifs réglementés de vente d'électricité hors taxes en euros constants 2011 sur la base du portefeuille de clients EDF à la fin 2010

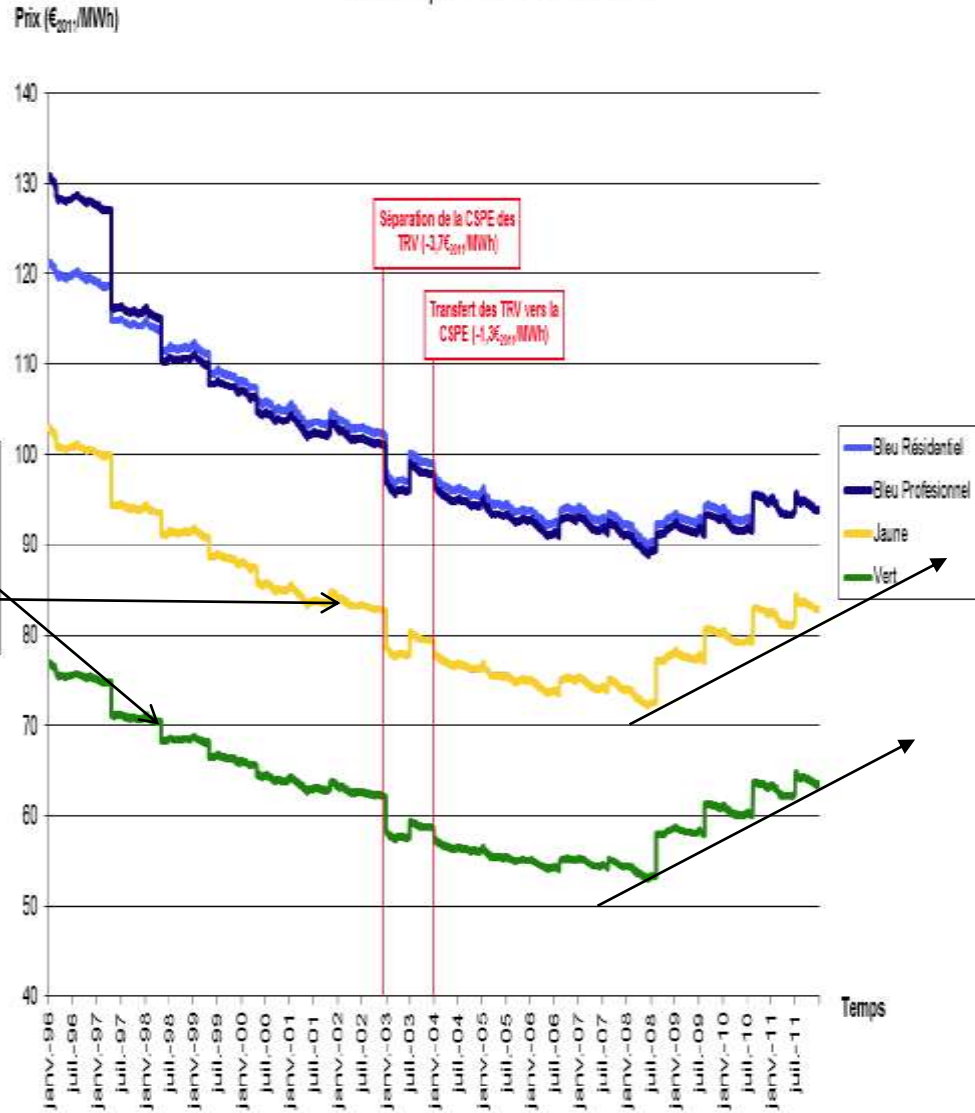


Source : Analyses CRE



- Grands sites non résidentiels
- Sites moyens non résidentiels
- Petits sites non résidentiels
- Sites résidentiels

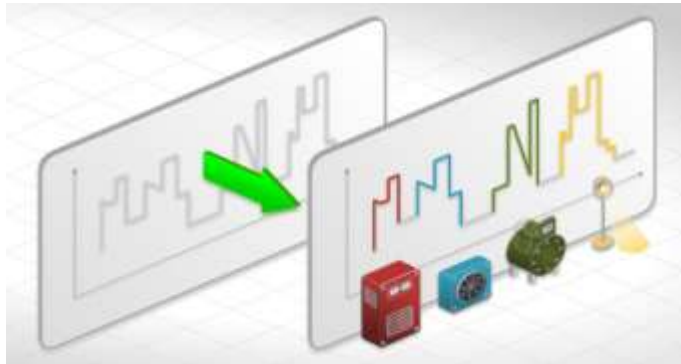
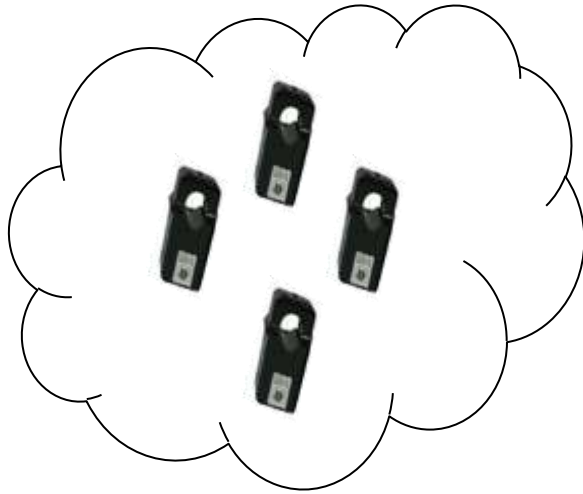
Historique des tarifs réglementés de vente d'électricité hors taxes en euros constants 2011 sur la base du portefeuille de clients EDF à la fin 2010



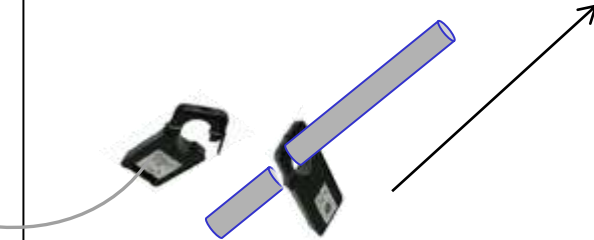
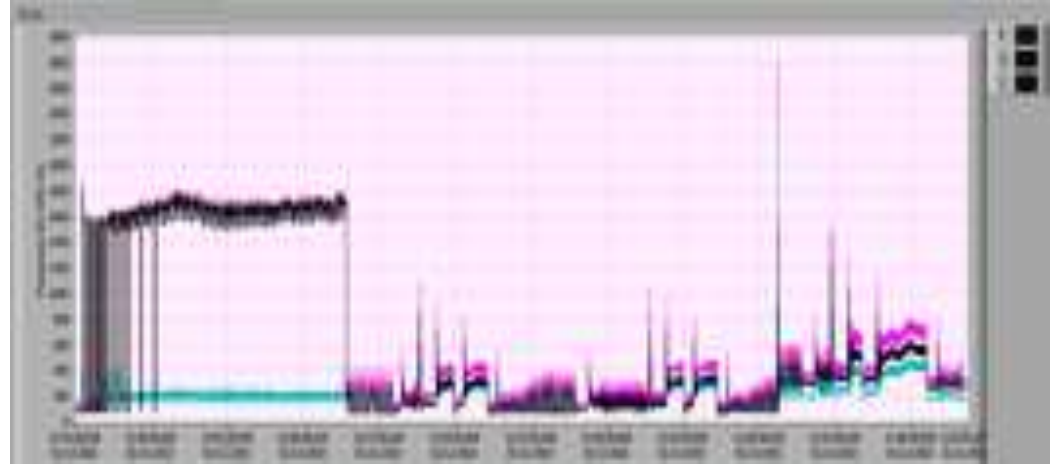
Source : Analyses CRE

Désagrégation Non-Intrusive Des Courbes de charge

Approprié

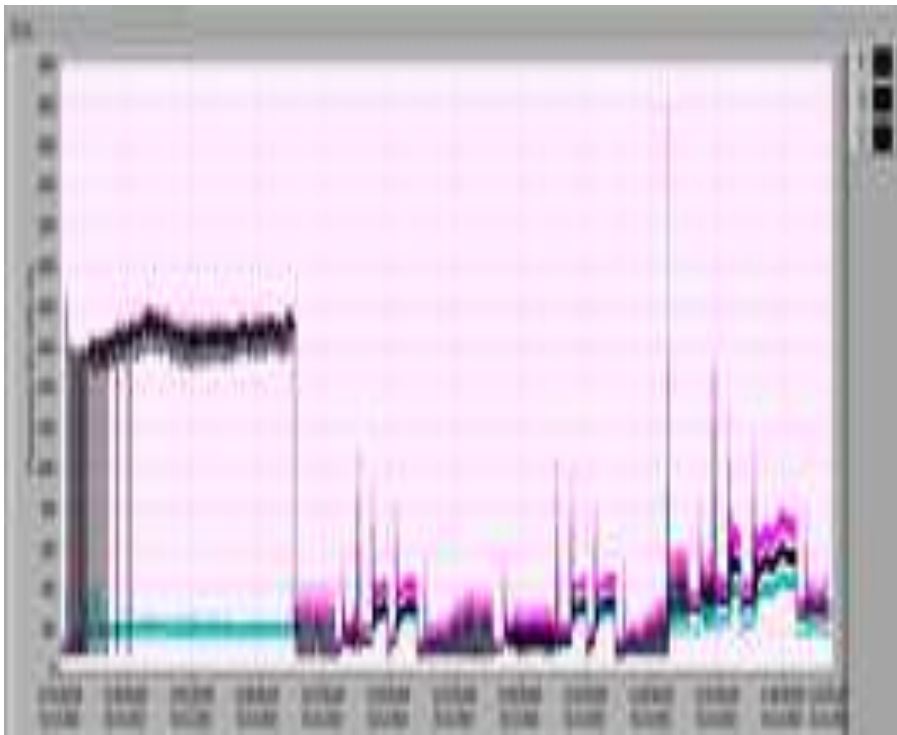


Abordable



Courbe de charge

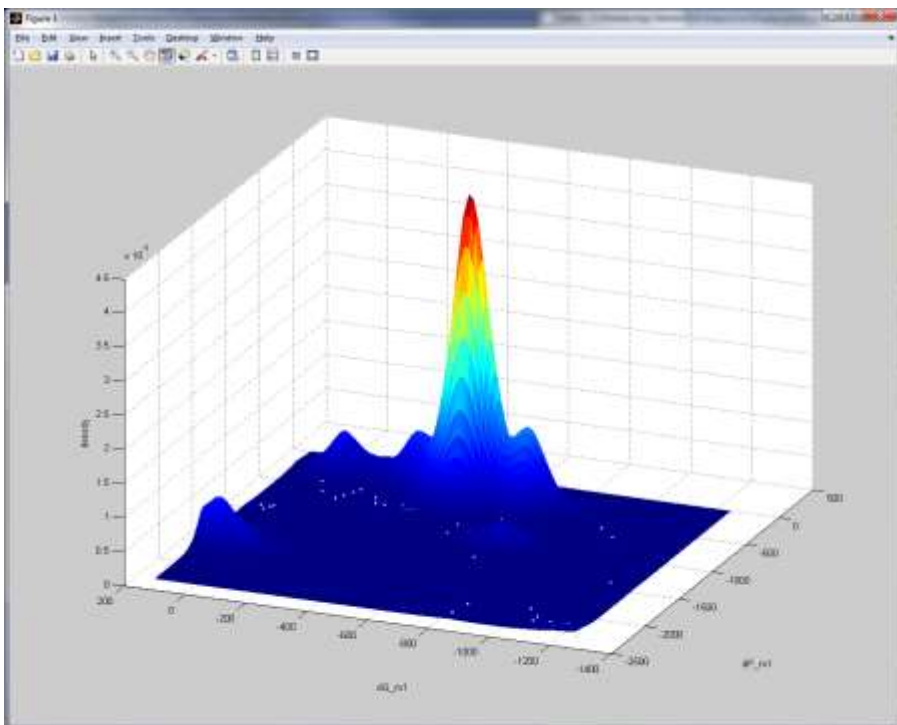
Signatures



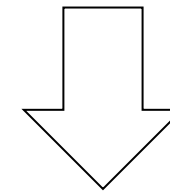
Transitions & zones de stabilité

Puissance active & réactive

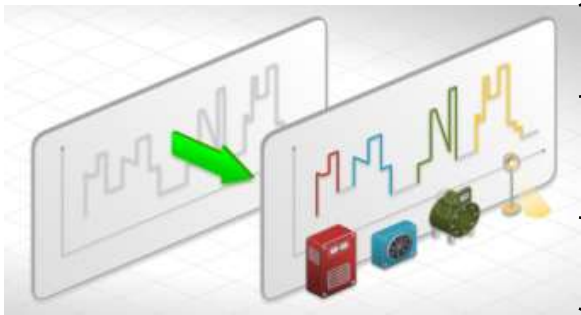
Fréquences



Aspects Contextuels



événements



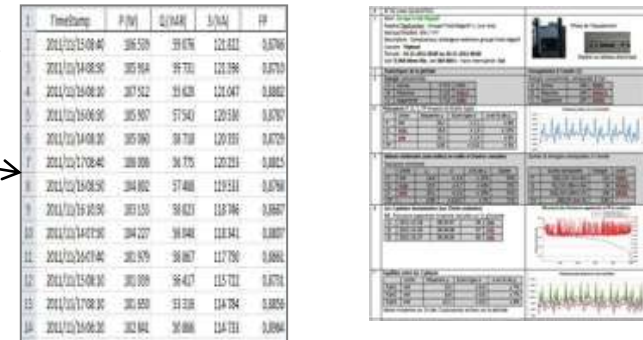
Appareils



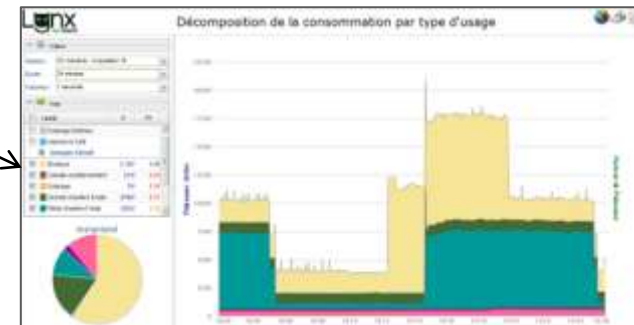
Usage

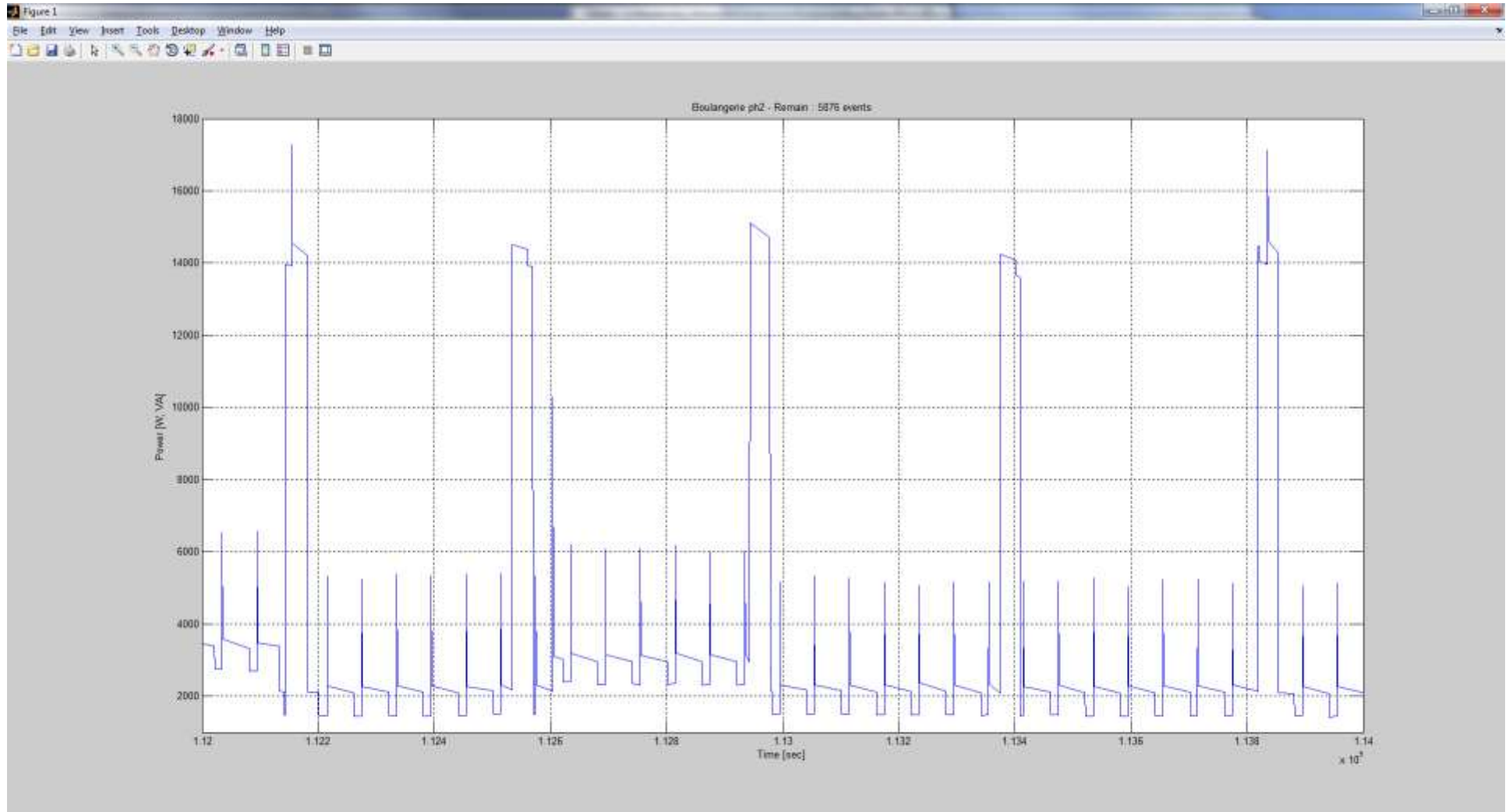


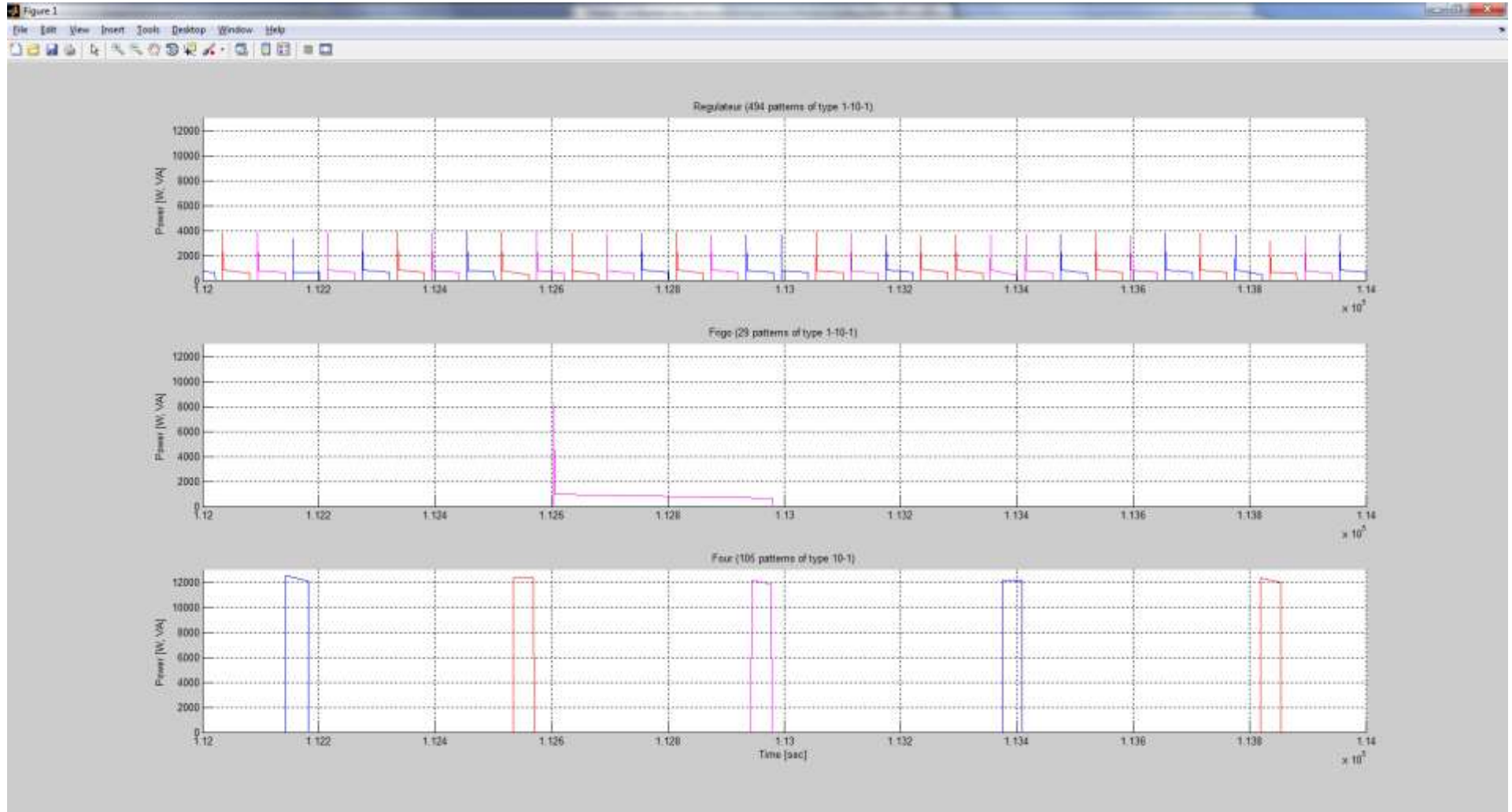
Rapports



Ecrans







Etat de l'Art: Résidentiel



Aval compteur: TIC, Solutions autonomes

Poste de Distribution

Recherche universitaire soutenue

Intégration au compteur envisagée

Etat de l'Art: Non Résidentiel



Aval compteur:

Solutions autonomes communicantes

Moins d'acteurs

Recherche universitaire moindre

Etat de l'Art: Non Résidentiel



Installation Lieu unique
Quelques heures
En journée

Zonage (étages, ateliers,..)

Plus d'apprentissage sur site



Performances: Non résidentiel



>80% consommation

Chaud, froid, éclairage, moteurs,...

Triphasé / Monophasé

Equipements pilotés

Apparition / disparition d'équipements

Utilisation



Audit (Pareto)



Analyse des pointes

Suivi des opérations

Garantie de performance

Axes d'améliorations technologiques

Talons de consommation

« Facteur de forme »

« NIALM Coopératif »



Autres Applications



Couplage NIALM / pilotage

Intégration/ dématérialisation

Détection des anomalies électriques

Signaux faibles=> Maintenance prédictive

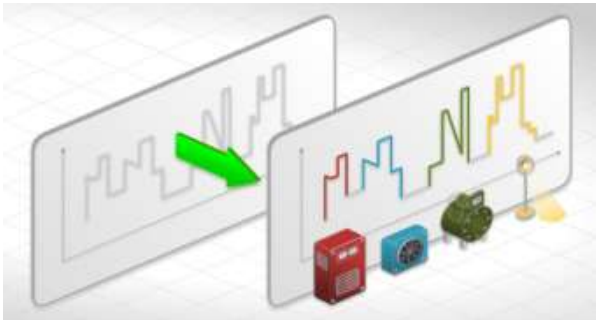


Datalogger

Capacité

Universalité

Contrôle-Commande



Désagrégation Courbe Charge

Zone, appareil, usage

En conclusion

Réduction drastique du coût

Richesse d'information

Élément émergent des smart-grids