



BÂTIMENT INTELLIGENT

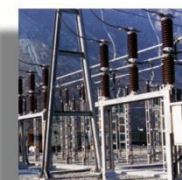
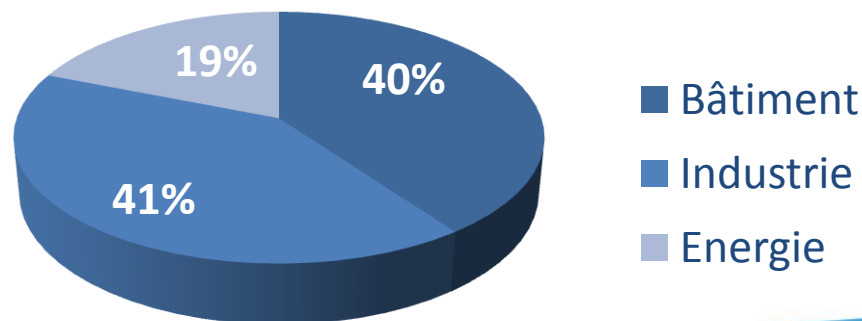
Conférence ASPROM

20 mars 2012

Groupement des industriels de l'équipement électrique, du contrôle-commande et des services associés

- 230 entreprises
- CA de 11,7 Mds € à partir de la France
- CA mondial consolidé de 40 Mds €
- 72 400 emplois en France

Répartition par marché du CA en France
(hors exportation)



4 principes fondateurs

- Comprendre et intégrer les nouveaux modes de vie dans un monde global
- Proposer de nouveaux espaces à vivre
- Favoriser le confort, la santé, la sécurité
- Concevoir durable

**Mettre les utilisateurs finaux
au centre du jeu**

Bâtiment Intelligent - Définition

Les bâtiments intelligents sont ceux qui intègrent les meilleurs concepts, matériaux, systèmes et technologies disponibles afin d'atteindre voire de dépasser les performances demandées par les propriétaires, gestionnaires, usagers, et collectivités en matière de coûts, de confort, de sécurité ou encore de flexibilité à long terme.

Source : l'European Intelligent Building Group et Intelligent Building Institute

Un bâtiment intelligent est celui qui permet un environnement productif et rentable en misant sur l'optimisation et l'interrelation des quatre niveaux fondamentaux suivants :

- l'infrastructure, les systèmes, les fonctionnalités et la gestion.

Le Q.I. du Bâtiment



Gestion

Niveau supérieur du bâtiment intelligent qui établit des processus requis pour rendre des services de façon efficace et efficiente aux occupants

Fonctionnalité

Niveau du bâtiment qui est caractérisé par un ensemble de tâches accomplies à l'aide des systèmes

Système

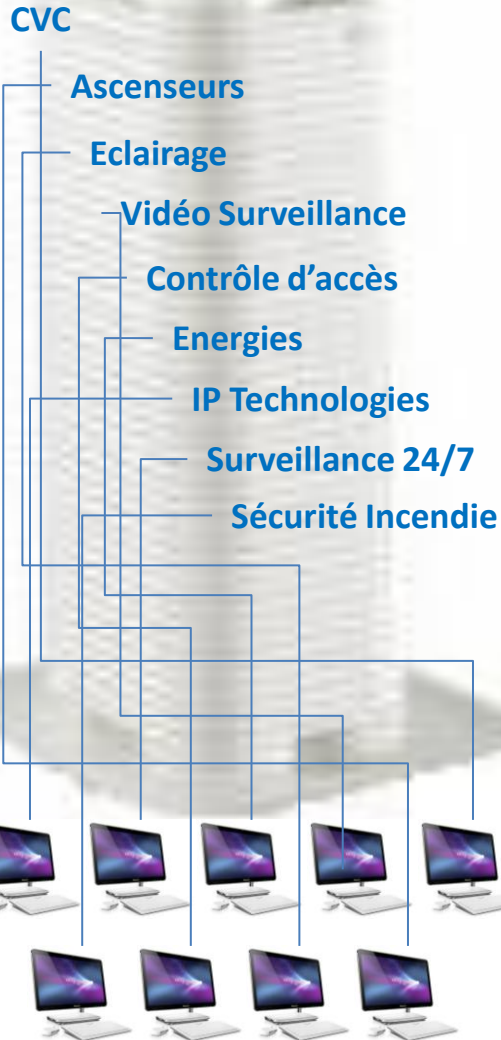
Niveau d'un bâtiment intelligent qui regroupe tous les éléments actifs à l'usage de ses occupants

Infrastructure

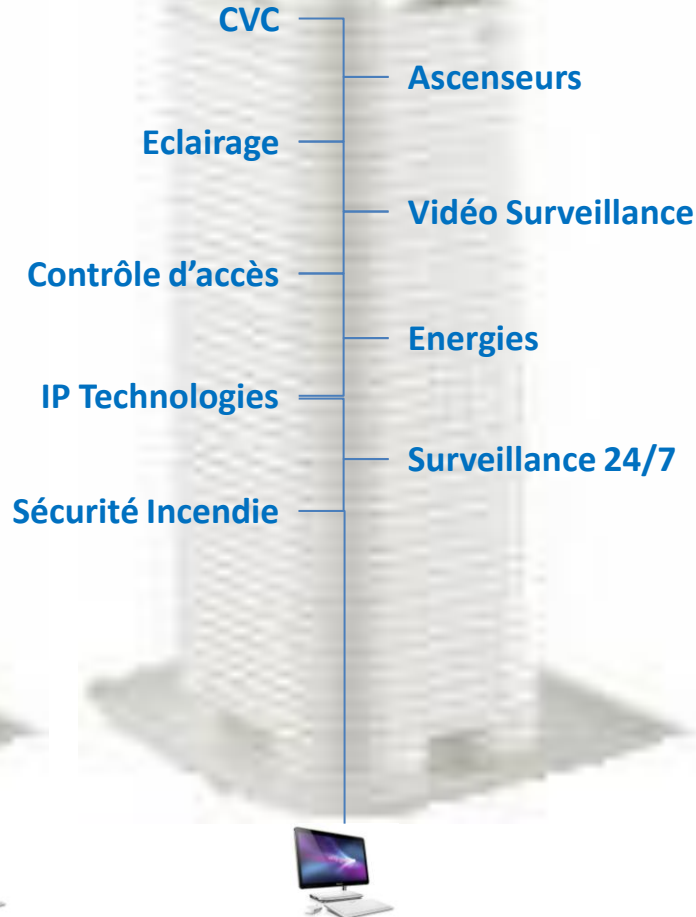
Niveau de base qui favorise l'interopérabilité des systèmes

Architecture réseau & Systèmes Intelligents

HIER



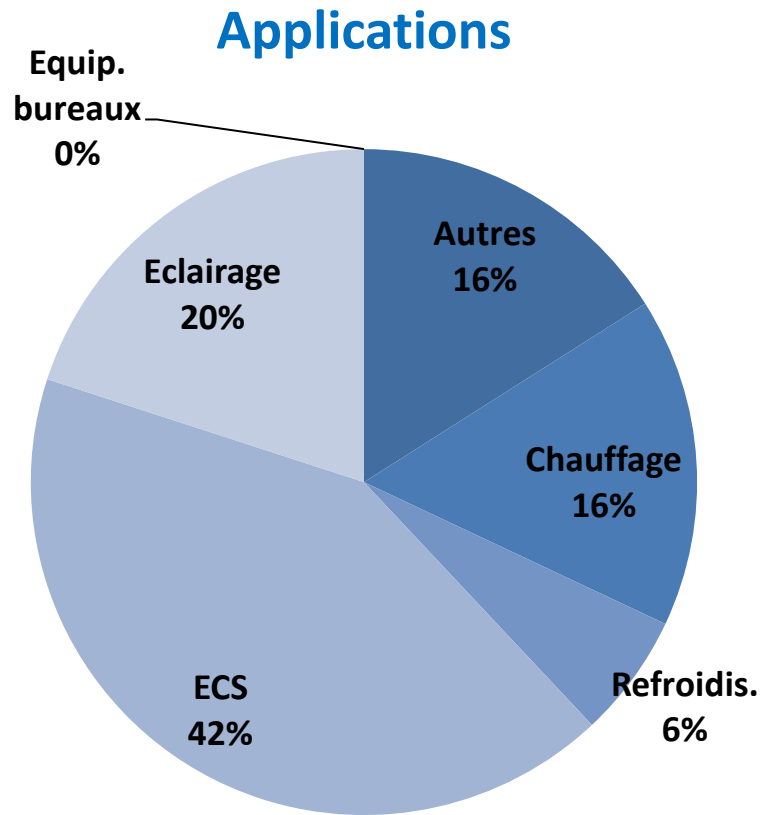
AUJOURD'HUI



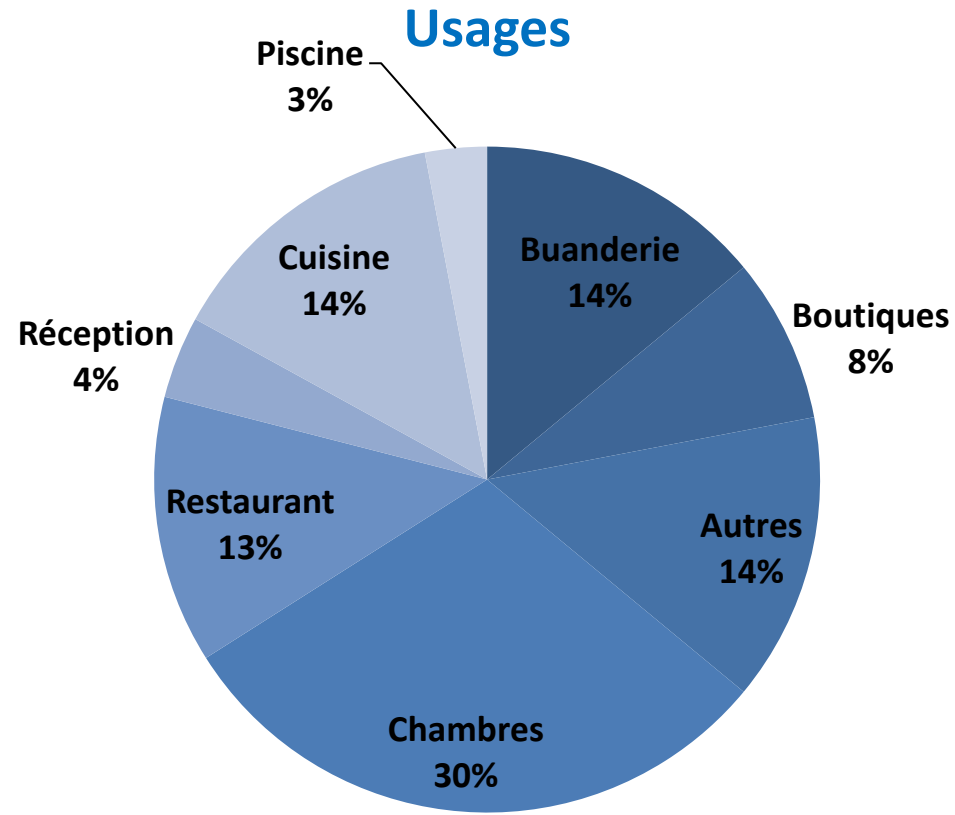
DEMAIN



Vision Techniques vs Usages



Par application : centré sur les moyens techniques (0/10)



Par local : centré sur les besoins d'usage (7/10)

IHB : Exemple de comportement différencié en fonction du type d'affichage sur 10 gérants d'hôtel
Source : Programme de Recherche HOMES

Sources des données techniques et/ou informations appartiennent au programme HOMES

Effacité du monitoring occupant

SPATIALITÉ →	BÂTIMENT :	ÉTAGE / ZONE LOCATIVE :	ZONE RESTREINTE :	MON ESPACE :
TEMPORALITÉ ↓	Population dénombrable	Population connue	Population identifiée	Que moi
Annuelle ou saisonnière	0%	0%	0%	Epsilon
Mensuelle ou hebdomadaire	0%	1%	2%	3%
Quotidienne ou horaire	0%	2%	4%	6%
Instantanée ou précise 5'	Epsilon	3%	6%	10%

Nota : Ces coefficients statistiques s'appliquent sur le périmètre de responsabilité énergétique des actions des occupants considérés

Sources des données techniques et/ou informations appartiennent au programme HOMES

Passer de consommateurs à consom'acteurs

SPATIALITÉ →	BÂTIMENT :	ÉTAGE / ZONE LOCATIVE :	ZONE RESTREINTE :	MON ESPACE :
TEMPORALITÉ ↓	Population dénombrable	Population connue	Population identifiée	Que moi
Annuelle ou saisonnière	0%	0%	0%	Epsilon
Mensuelle ou hebdomadaire	0%	1%	2%	3%
Quotidienne ou horaire	0%	2%	4%	6%
Instantanée ou précise 5'	Epsilon	3%	6%	10%

Exemple de la consommation globale mensuelle d'un bâtiment tertiaire

- Culture générale,
- mais pas d'implication personnelle

Exemple de l'économètre de la voiture

- Permet, quand il le souhaite, de comprendre et d'apprendre le bon comportement.

Sources des données techniques et/ou informations appartiennent au programme HOMES

Un panorama d'applications toujours plus nombreuses

Patrimoine immobilier

Green & Santé

Smart Grid

IT

Mobilité

Sûreté

Gestion temps réel des espaces partagés

Monitoring portefeuille Achats & dév. durable

Valorisation effacement

Gestion énergétique Datacenter

Auto partage

Car Pooling

Gestion visiteur

Mesure de mouvement

Monitoring tps. réel & expertise énergétique

Connectivité SmartGrid Effacement

Gestion énergétique IT

SI de gestion d'infrastructures de recharge

Traçabilité des incidents Constitution des preuves

Gestion surfaces & maintenance

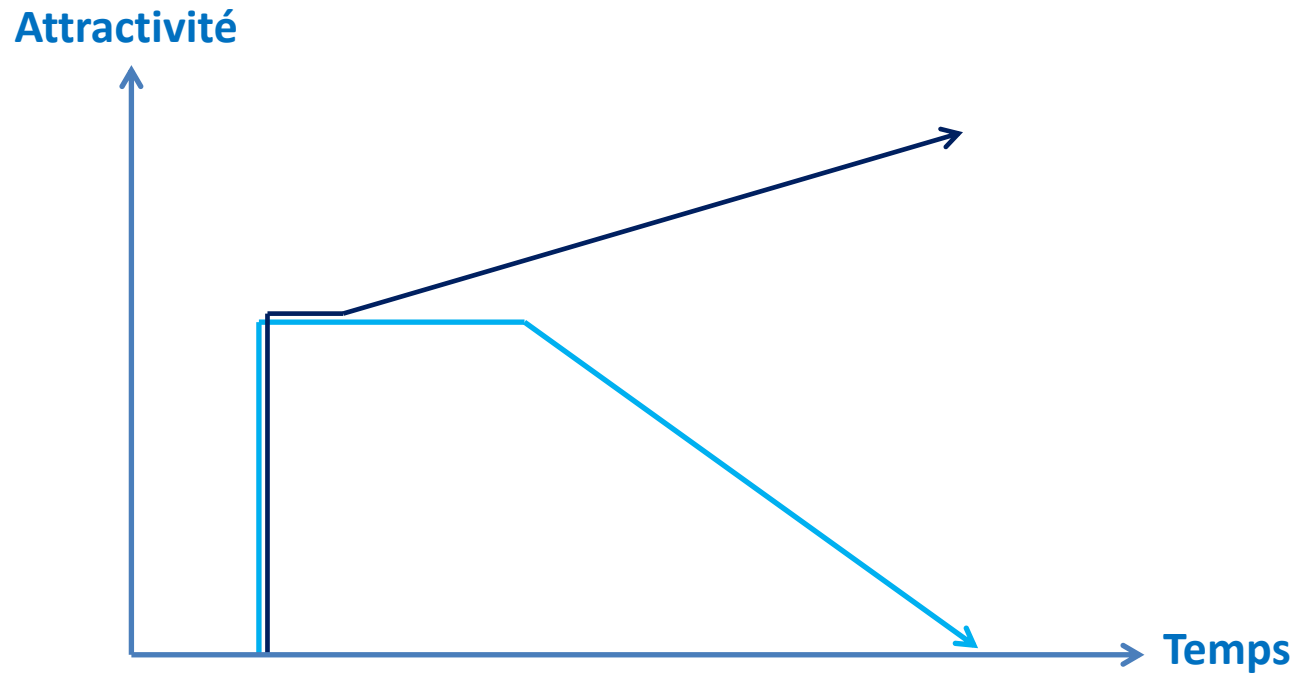
Monitoring énergétique

Gestion patrimoine IT

Gestion de flotte

Contrôle d'accès

Conclusion



Créer de la valeur pour :

- Les Investisseurs
- Les équipes administratives
- Les Exploitants
- Les Utilisateurs finaux



MERCI